



## BorderStyle HD® corten



### Informations techniques

Hauteur	Longueur utile	Épaisseur	Accessoires en option	Nombre de fixations disponibles par bordure
100, 120, 150, 200, 250 et 300 mm	3 ml	3 mm	Cavalier simple, cavalier double et crose de jonction	3

	Poids bordure hauteur 100 mm	Poids bordure hauteur 120 mm	Poids bordure hauteur 150 mm	Poids bordure hauteur 200 mm	Poids bordure hauteur 250 mm	Poids bordure hauteur 300 mm
<b>Acier CORTEN</b>	7,50 kg	9,50 kg	11,25 kg	15 kg	18,75 kg	22,50 kg

### Les bordures Corten sont livrées non patinées

Bordure corten à la livraison



Cavalier de jonction

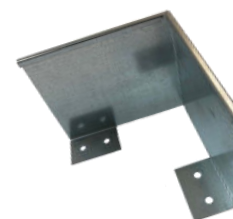


Cavalier simple



Crosse de jonction  
60 x 8 x 10 cm

Bordure corten après patinage



Angles pour bordure HD

#### Descriptif CCTP :

Bordure en acier Corten. Hauteur de 100, 120, 150, 200, 250 ou 300 mm. Longueur 3 ml. Acier épaisseur 3 mm. Fixation par cavalier simple, cavalier double et crose de jonction 60 x 8 x 10 cm. Angles en acier brut d'épaisseur 0,75 mm disponibles en hauteur 100, 120, 150, 200, 250 ou 300 mm.

Type Borderstyle HD® ou équivalent.

