



Plantco WaterTank®



Informations techniques

Capacités disponibles

Capacité disponibles	Taille (longueur x largeur)	Hauteur théorique en m	Poids à vide	Poids de la bâche*	Poids total
1 000 litres	2 m x 1 m	0,50 m	7,5 kg	0,8 kg	8,3 kg
6 000 litres	4 m x 3 m	0,50 m	18 kg	2 kg	20 kg
12 000 litres	5 m x 4 m	0,60 m	31 kg	3 kg	34 kg
25 000 litres	7,5 m x 4 m	0,83 m	43 kg	4,5 kg	47,5 kg
50 000 litres	15 m x 4 m	0,83 m	82 kg	8 kg	90 kg
100 000 litres	30 m x 4 m	0,83 m	162 kg	16 kg	178 kg

*inclue avec la citerne





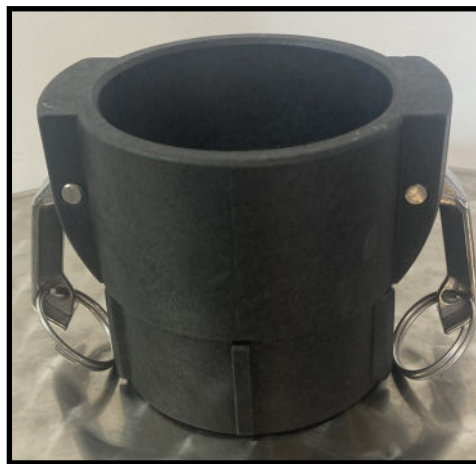
Informations techniques

Citerne

Matériau	PE et PP Multicouches
Tenue en température	-20°C à 70°C
Couleur	Noir

Vannes

Matériaux	Composite PP et fibre de verre ; joints en caoutchouc fluoré
Dimension	DN 80
Raccord recommandé	Raccord à cames DN 80**
Débit nominal maximum	800L/min
Pression maximale	4 Bars
Température Maximale d'utilisation	70°C



** Exemple de raccord à cames

Descriptif CCTP :

Citernes souples multicouches (PP et PE), équipées de 3 vannes papillon DN80. Capacité 1000 L ; 6000 L ; 12000 L ; 25000 L ; 50000 L et 100000 L. Citerne compatible eau potable. Type Plantco WaterTank ou équivalent.

