

MANTA RAY®

Système d'Ancrage

Prevention de glissement de terrains par Gabions

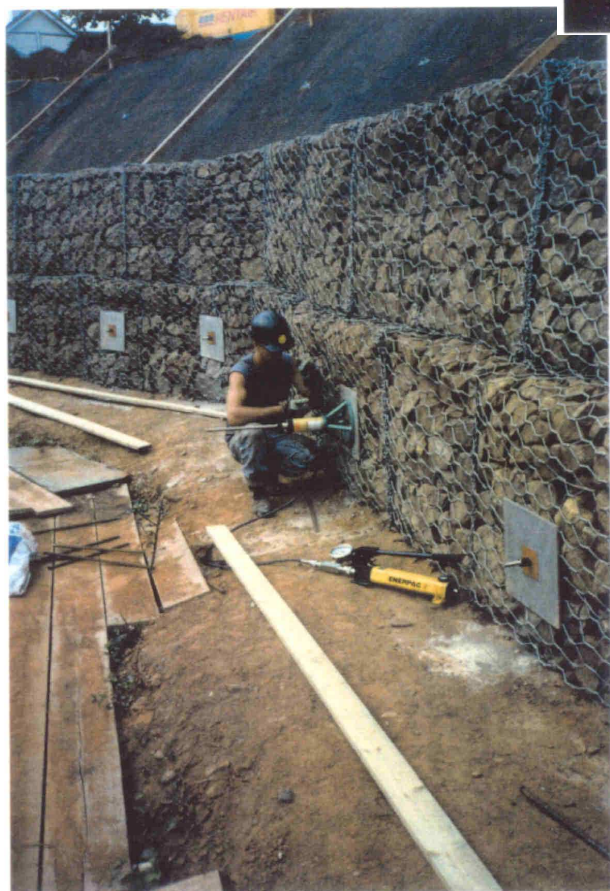
NELSON CLOSE, EXETER

Client: Exeter City Council

Le problème

Pour éviter un glissement de terrains mettant en danger des habitations, il fut envisagé de sécuriser un remblai adjacent.

Le sol était renforcé par un géotextile et un mur de gabions. Il fallait fixer l'ensemble et il fut choisit le système d'ancrage Manta Ray.



Solutions:

A mi-hauteur du remblai de 10 mètres une encoche est faite dans le grès pour permettre la construction d'un mur en panier de gabions afin de retenir la terre, le gravier dense et la marne.

Un géotextile est appliqué sur la pente et il fut décidé d'utiliser des ancrages Manta Ray 68 pour fixer le géotextile à 1,20 m de profondeur.

Les paniers de gabions ont été ancrés dans le grès, avec des ancrages Manta Ray MR2 avec des tiges 15mm enfoncées à une profondeur de 6 mètres.

Le mur ainsi retenu mesure 45 m de long, 1 m de large et 3 mètres de haut.

Les ancrages ont été testé à 45kN et la charge de travail a été fixé à 20kN, avec une plaque de verrouillage de 400X400X100mm, une rondelle en nylon et un écrou de retenu.

L'ensemble du projet fournit qui permet sécurisé l'environnement pour les riverains.