



# Guide **Plantation**



1996 - 2021  
**25**  
ans  
de solutions vertes



Moteur de solutions vertes



## Depuis 25 ans déjà, **Plantco France** conçoit, développe, fabrique et commercialise

des produits dans les domaines du paysage (plantation, création et aménagement), de la voirie et réseaux divers (VRD), du contrôle de l'érosion et du génie civil.

**Plantco** s'appuie sur un réseau d'usines partenaires dans le monde, dont 12 dans lesquelles sont installés ses propres matériels industriels, en assumant sa responsabilité sociétale dans le respect du développement durable.

Les produits inventés par **Plantco** contribuent à améliorer, à rendre beaux et sécuritaires, plus longtemps, les lieux où ils sont implantés. Ils répondent aux problématiques actuelles de perméabilité des sols, d'érosion, d'intégration du végétal en milieu urbain, d'arrêt des produits phytosanitaires et d'écologie.

**Plantco** a un bureau d'études intégré qui accompagne les prescripteurs dans les études techniques et tarifaires.

**Plantco** fournit depuis 25 ans les grands projets de paysage et d'aménagements VRD, dans plus de 15 pays, avec des produits prescrits par les meilleurs architectes et aménageurs.





# Sommaire

**Paillages**

4

**Agrafes de fixation**

11

**Barrières  
anti-racines**

12

**Guides racines**

15

**Gestion des racines**

17

**Ancrages de motte  
et haubanages**

22

**Systèmes  
d'arrosages**

27

**Grilles d'arbres**

31

**Accessoires**

34

**Nos  
références**

38







# Toiles et feutres de paillage

## Biodégradables

Depuis plus de 20 ans, Plantco France a le souci permanent de chercher les meilleures solutions et alternatives en termes de paillis biodégradables. Sélection des fibres, grammages, techniques de production, innovations, sont les critères essentiels à l'élaboration des paillis biodégradables de nouvelle génération.



### Feutres et non-tissé en PLA

Le PLA (Acide polylactique) est un polymère entièrement naturel. Il est déjà largement utilisé dans l'emballage ou dans la fabrication d'objets injectés, extrudés, thermoformés... Il est issu de la fermentation d'amidon et de sucre puis d'une polymérisation. Plantco France propose des paillis à base de PLA sous la forme d'un non tissé extrudé, le **plantcobio PLA NT®**, et sous la forme d'un feutre calandré le **plantcobio PLA C®**.



## Non tissé extrudé

# Plantcobio PLA NT<sup>®</sup>



### Avantages

- Facile à découper.
- Excellent effet paillant.
- Bonne résistance mécanique.
- Résiste aux UV.
- Compostable.

### Infos techniques

<b>Construction</b>	Non tissé
<b>Masse surfacique</b>	100 gr / m <sup>2</sup>
<b>Épaisseur</b>	environ 0,45 mm
<b>Durabilité</b>	24 / 36 mois
<b>Couleur</b>	Marron

### Références et désignations

<b>PLANT160</b> Dalles sur demande	1,60 x 100 m
<b>PLANT320</b> Dalles sur demande	3,20 x 100 m

Collerettes pré-fendues de différents formats également disponibles.

## Feutre calandré

# Plantcobio PLA C<sup>®</sup>

### Avantages

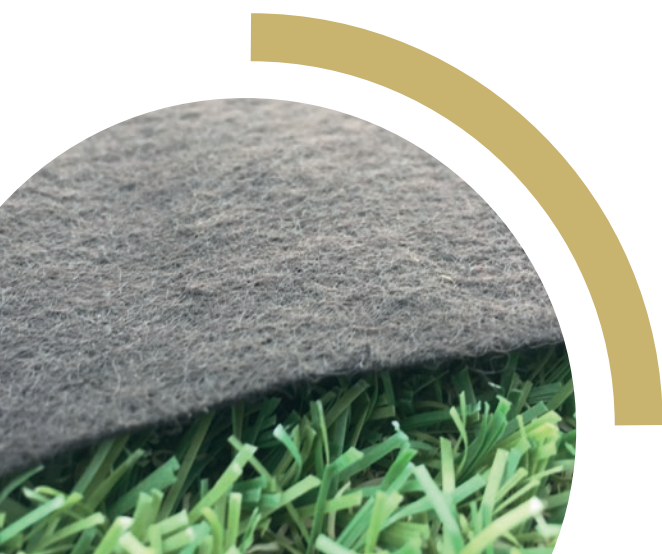
- Excellent effet paillant.
- Bonne résistance mécanique.
- Résiste aux UV.
- Compostable.

### Infos techniques

<b>Construction</b>	Feutre calandré
<b>Masse surfacique</b>	190/200 gr / m <sup>2</sup>
<b>Épaisseur</b>	environ 1,3 mm
<b>Durabilité</b>	24 / 36 mois
<b>Couleur</b>	Marron

### Références et désignations

<b>PLA-C</b>	1 x 100 m
<b>PLA-C200</b>	2 x 100 m
<b>PLA-C300</b>	3 x 100 m





## Feutres aiguilletés 100% jute

# Plantcobio EcoJute®

Les feutres à base de fibres végétales aiguilletées sont la première génération de paillis biodégradables lancés sur le marché des espaces verts par Plantco France. Ils permettent de lutter contre la levée des adventices et présentent un intérêt agronomique pour les végétaux plantés.



### Avantages

- Rouleaux emballés et étiquetés.
- Sélection des fibres les plus nobles.
- Aiguilletage dense et compact.
- Poids et pourcentage des mélanges garantis à +/- 3,5 % .
- Taux d'humidité minimum (évite la dégradation avant installation).

### Infos techniques

Construction	Fibres de jute aiguilletées
Épaisseur	environ 8 mm
Durabilité	12 / 18 mois*
Couleur	Beige

\* Les fibres végétales peuvent évoluer au cours de cette période : coloris, résistance mécanique, résistance au déchirement. La durabilité est donnée à titre indicatif.

### Références et désignations

**RJECO105** 1,00 x 25 m  
ROULEAU DE

**RJECO210** 2,00 x 25 m  
ROULEAU DE

**DJECO030** 30 x 30 cm  
DALLE FENDUE

**DJECO050** 50 x 50 cm  
DALLE FENDUE





# Synthétiques

Véritable moteur de recherche, Plantco France est à l'origine de l'évolution de la plupart des paillages synthétiques en espaces verts.

## Toile bi composants



## Plantcosol Water 170®

Cette toile hors sol est la dernière née de Plantco France. Elle allie la solidité d'une toile tissée et la perméabilité d'un feutre. En effet, la plantcosol CoverWater 170® est le résultat d'une combinaison avec une toile tissée et un aiguilletage polyester favorisant la pénétration de l'eau, et offrant une réserve d'eau aux plantations, même sur talus.

### Avantages

- Lutte efficacement contre la levée des adventices.
- Perméabilité inégalée : 45 L / m<sup>2</sup> / s
- Robuste.
- Facile à mettre en œuvre.
- Esthétique : moins brillant que du 100% tissé.
- Grande résistance au poinçonnement.
- Pas de ruissellement qui finit en bas de talus.
- Meilleure reprise des végétaux.
- L'eau va directement à la plante.

Une toile tissée combinée à un aiguilletage favorisant la pénétration de l'eau même sur talus.





# Plantcosol Water 170<sup>®</sup>, la première toile synthétique vraiment perméable

## Infos techniques

<b>Construction</b>	Tissage + aiguilletage
<b>Grammage</b>	170 gr / m <sup>2</sup>
<b>Couleur</b>	Marron / beige

## Références et désignations

<b>R170CW125</b> COVER WATER	1,25 x 50 m
<b>R170CW187</b> COVER WATER	1,87 x 50 m
<b>R170CW375</b> COVER WATER	3,75 x 50 m

**Collerettes pré-fendues de différents formats également disponibles.**





## Toile tissée



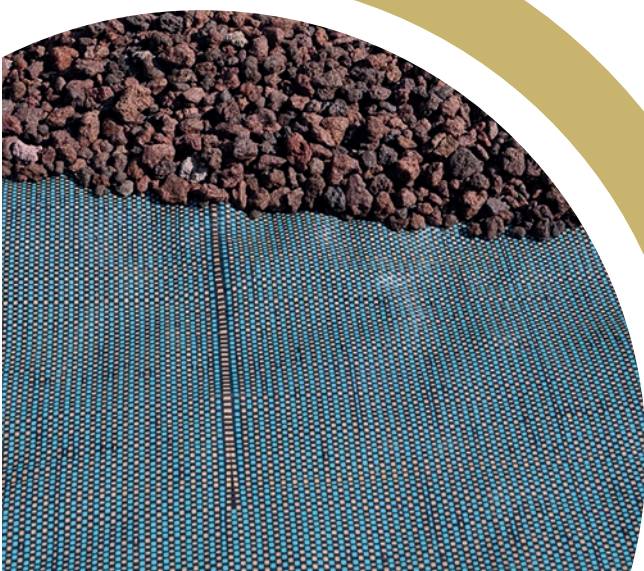
# Plantcosol®

### Avantages

- Chaque rouleau est découpé en interne.
- Tous les rouleaux sont vendus étiquetés.
- Les toiles tissées sont la solution la plus efficace pour lutter contre la levée des adventices.
- La durée de vie d'une toile hors sol dépend essentiellement de son traitement anti UV.
- Plantco France peut vous proposer des rouleaux supérieurs ou inférieurs à 100 ml.

	Tweed® : tissé 3 fils	Vert	Marron	Noir	Blanc
86 gr	Ligné	Ligné	Ligné		
100 gr				Quadrillé	Quadrillé
130 gr	Ligné	Ligné	Ligné	Ligné	
Largeurs disponibles	70 cm, 105 cm, 140 cm, 165 cm, 210 cm, 330 cm, 415 cm, 515 cm				

Collerettes pré-fendues de différents formats également disponibles.



Plantcosol Tweed®, une toile « camouflage » tissée avec 3 couleurs de fils, pour une meilleure intégration dans l'environnement.

**NOU  
VEAU**

**Tweed Extra  
130gr/m<sup>2</sup>**





## Toile non tissée



# Plantcosol Premium NT®

En quelques années seulement, la plantcosol Premium NT® s'est imposée comme la toile non tissée de référence sur le marché des espaces verts. Très perméable, esthétique (moins brillante qu'une toile tissée), facile à découper (pas d'effilochage), tels sont les avantages de la plantcosol Premium NT®.

### Infos techniques

<b>Construction</b>	Non tissé extrudé
<b>Grammage</b>	110 gr / m <sup>2</sup>
<b>Couleur</b>	1 face marron / 1 face noire

### Références et désignations

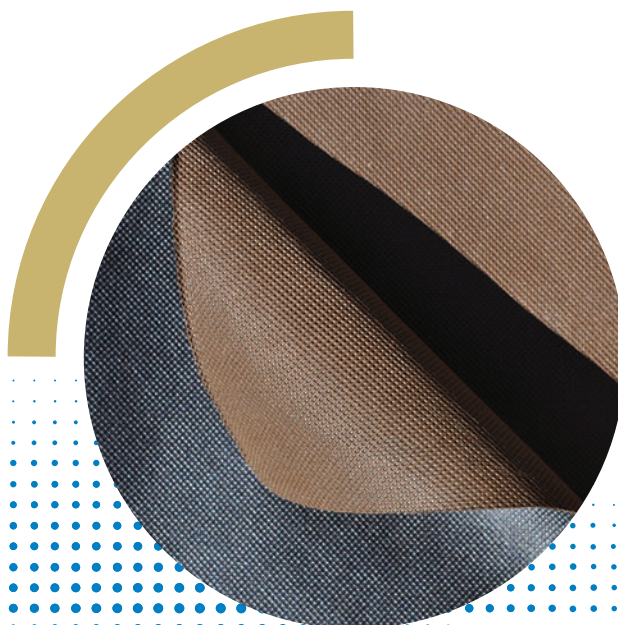
<b>RPNT110</b>	1,10 x 100 m
<b>RPNT160</b>	1,60 x 100 m
<b>RPNT320</b>	3,20 x 100 m

Collerettes pré-fendues de différents formats également disponibles.

### Avantages

- Grande résistance.
- Très opaque.
- Facile à mettre en œuvre.
- Facile à découper : pas d'effilochage.
- Esthétique : moins brillant que du tissé.
- Grande perméabilité.
- Grande résistance au poinçonnement.

Une toile non tissée polypropylène  
plus perméable et plus facile  
à mettre en œuvre.





# Agrafes de fixation



## Agrafe Picanter 3D®

Grâce à son ergonomie, l'agrafe Picanter 3D® facilite la fixation des toiles et des feutres de paillage. Robuste et légère, elle permet un gain de temps sur les chantiers.

- 2 à 3 fois plus facile et rapide à installer qu'une agrafe en U classique.
- Bon maintien de la toile au sol.
- Enfouissement simplifié.

Gagnez du temps avec la Picanter 3D®



## Agrafe Irrigation

Notre agrafe 7x4x20 a été spécialement étudiée pour la fixation des tuyaux goutte à goutte au sol.

- Crosse rapide et facile à poser.
- Assure le bon maintien des tuyaux.



## Agrafe en U

Nous vous offrons un large choix d'agrafes en U, de grands classiques, de différents diamètres et formats :

- 20x20x20
- 30x20x30
- 20x40x20... Nous consulter



# Barrières anti-racines

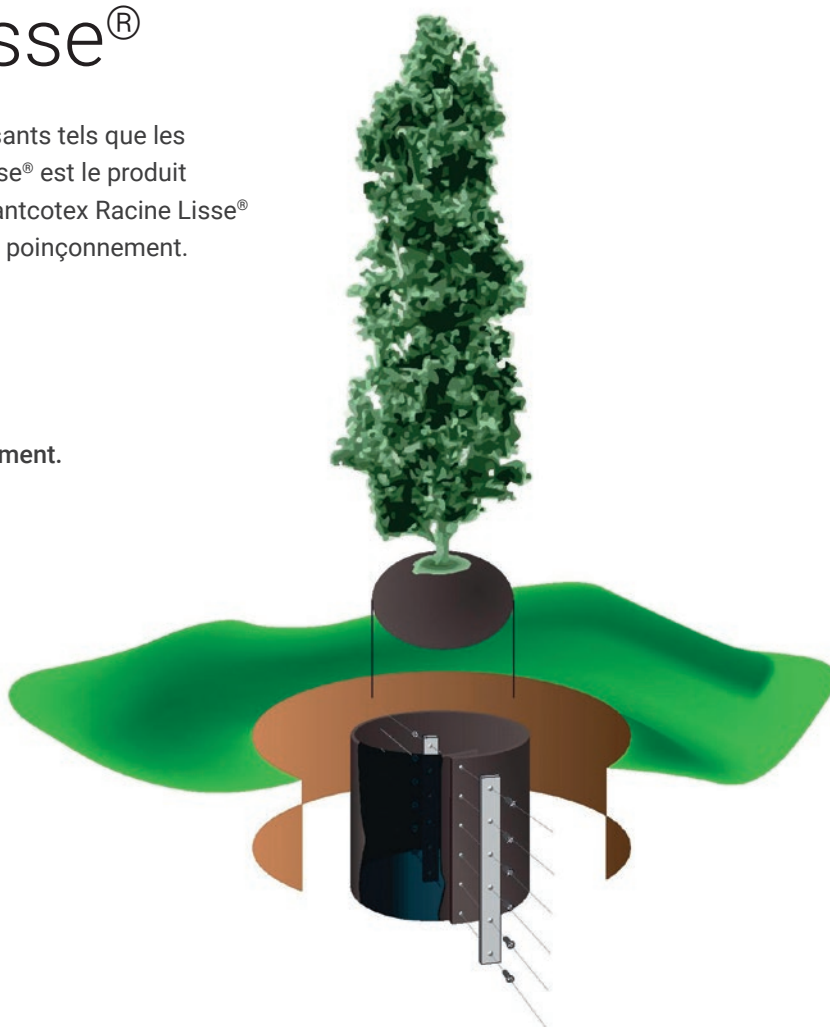
En PEHD semi-rigide  
pour une haute résistance  
au poinçonnement

## Plantcotex Racine Bambou Lisse®

Pour les systèmes racinaires puissants tels que les bambous, le plantcotex Racine Lisse® est le produit idéal. De conception robuste, le plantcotex Racine Lisse® présente une grande résistance au poinçonnement.

### Avantages

- En PEHD recyclé.
- Grande résistance au poinçonnement.
- Semi-rigide : plus facile à mettre en œuvre.
- Durable.
- Très efficace contre les rhizomes des bambous.





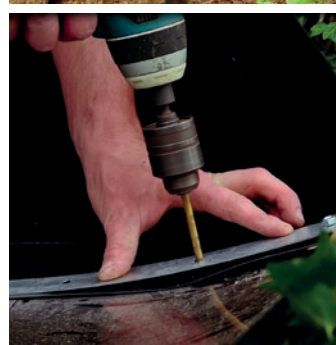
## Infos techniques

Construction	PEHD extrudé
Grammage	1000 gr / m <sup>2</sup>
Épaisseur	+/- 1 mm
Couleur	Noir

## Références et désignations

GRBL600	0,6 x 25 m
GRBL1000	1,00 x 25 m
GRBLJONC600 Kit de jonction 600 mm	600 x 40 mm ép 1,5 mm
GRBLJONC1000 Kit de jonction 1000 mm	1000 x 40 mm ép 1,5 mm

Les kits de jonction  
GRBLJONC permettent  
un raccordement  
étanche des barrières  
anti-racines.



## Rouleau avec des cannelures

# Plantcotex Racine Bambou Cannelé®

Le plantcotex Racine Bambou Cannelé® est un rouleau en PEHD recyclé et cannelé. Les cannelures rigidifient la structure et forcent les racines à pousser en profondeur.



## Infos techniques

Construction	PEHD extrudé
Grammage	1000 gr / m <sup>2</sup>
Épaisseur	+/- 1 mm
Couleur	Noir

## Référence et désignation

GRB600	0,6 x 30 m
--------	------------





## Grilles souples enduites double-face

Le plantcotex Racine 2® et plantcotex Racine Extra® sont des grilles souples enduites double-face 100 % imperméables.

# Plantcotex Racine 2®

### Références et désignations

TEX80	0,8 x 25 m
TEX100	1,00 x 25 m
TEX133	1,33 x 25 m

Possibilité jusqu'à 4 m de large.

### Infos techniques

Construction	Enduction PE
Grammage	248 gr / m <sup>2</sup>
Épaisseur	+/- 0,3 mm
Couleur	Marron / Beige

# Plantcotex Racine Extra®

### Infos techniques

Construction	Enduction PE
Grammage	363 gr / m <sup>2</sup>
Épaisseur	+/- 0,4 mm
Couleur	Noir

### Références et désignations

TEX-EXTRA80	0,8 x 25 m
TEX-EXTRA100	1,00 x 25 m
TEX-EXTRA133	1,33 x 25 m

Possibilité jusqu'à 4 m de large.





# Guides racines

Pour se développer, un arbre a besoin d'espace pour ses racines. On estime que dans son milieu naturel, les racines se développent sur 2 à 3 fois la surface de son feuillage.

Pour concilier développement racinaire et protection des chaussées, nous proposons une gamme de guides racinaires.



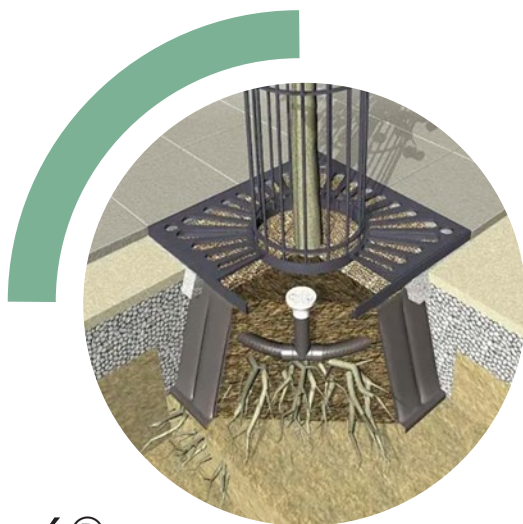
La fonction d'un guide racinaire est d'orienter les racines en profondeur sans risque pour la VRD et en harmonie avec le végétal.





## Bacs de guidage des racines prêts à la pose

# Plantcotex Racine Préformé®



### La résistance

Le plantcotex Racine Préformé® est un bac en PEHD recyclé. Cette matière lui confère une grande résistance au poinçonnement indispensable pour lutter contre la perforation des racines.

### Le guidage des racines en profondeur

C'est le fait de la conjugaison des nervures et de la forme incurvée du plantcotex Racine Préformé®. Les nervures luttent contre le chignonage et l'angle d'inclinaison permet de diriger les racines. Lorsque les racines sortent de la barrière de guidage, elles se développent horizontalement et en profondeur, sans risque pour les structures et réseaux alentour.



#### GUIDAGE DES RACINES

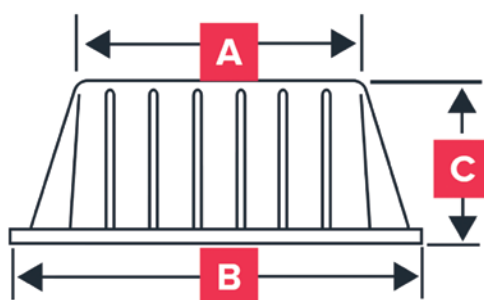
- Protège les surfaces alentour.
- Améliore la stabilité du végétal.
- Nervuré pour lutter contre le chignonage.
- Incurvé pour diriger les racines en profondeur.

#### COFFRAGE DE LA FOSSE DE PLANTATION

- Bac léger et rigide.
- Facile et rapide à mettre en place.
- Protection efficace du végétal.
- Prêt à la pose.

### Références et désignations

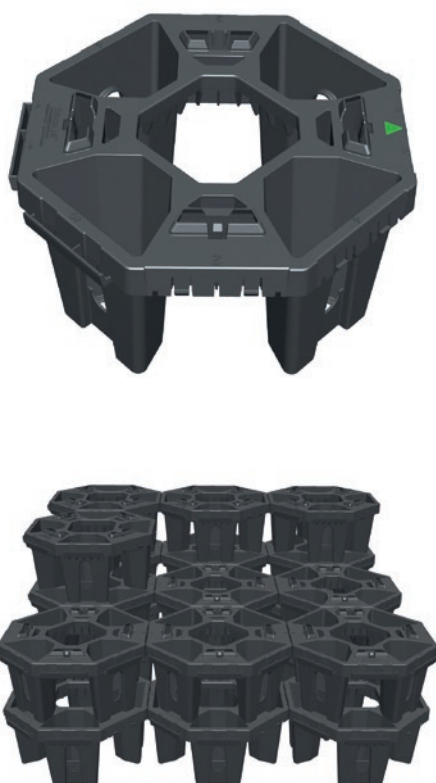
<b>GRM640</b>	A 630 mm
	B 885 mm
	C 455 mm
<b>GRM1050</b>	A 975 mm
	B 1370 mm
	C 545 mm
<b>GRM1400</b>	A 1300 mm
	B 1805 mm
	C 500 mm





# Gestion des racines

Pour se développer normalement, un arbre a besoin d'un volume de sol disponible pour ses racines. En milieu urbain, les végétaux font face à des sols pauvres et très compactés. Les racines sont alors limitées dans leur développement ce qui a un impact direct sur la croissance et la santé de l'arbre.

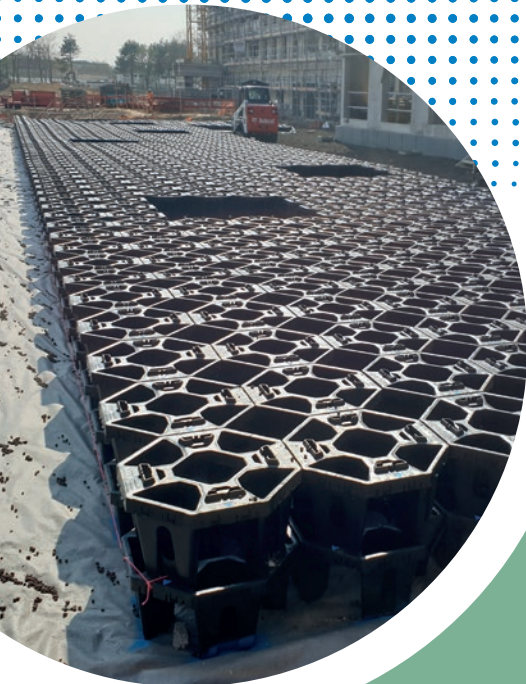


## Volume pour les racines

### Plantco RootStock®

RootStock® est un module octogonal en PEHD recyclé, qui s'assemble pour créer un squelette capable de supporter des charges verticales et latérales lourdes. Il offre en même temps un grand volume de terre non compactée, pour favoriser le développement racinaire des végétaux plantés. Les larges ouvertures permettent le passage des tuyaux et autres réseaux enterrés. Les racines sont libres de se déplacer, et le sol moins compact devient plus perméable à l'eau. Avec plus de 94 % de volume de sol non compacté et disponible pour les racines, RootStock® recrée les conditions optimales à la bonne croissance des végétaux, tout en permettant le passage de véhicules lourds.





## Avantages

- 94 % de volume de sol non compacté pour les racines.
- Conçu pour supporter les charges lourdes du trafic.
- Facile et rapide à mettre en œuvre.
- Force de compression jusqu'à 550 kPa (Modèle HD).
- Améliore la structure du sol.
- Evite le compactage.
- Favorise la pénétration de l'eau.
- Permet le passage des canalisations.

## Références et désignations

<b>ROOTSTOCK</b> 508 x 508 x 250 mm	300 kPa
--	---------

---

<b>ROOTSTOCKHD</b> 508 x 508 x 250 mm	550 kPa
--	---------

---







Plantco Rootstock® concilie les contraintes de charges de la voirie et le besoin de terre disponible pour les racines.







## Systemes à caisson plus simples à mettre en œuvre et plus performants

# Plantco RootSpace®

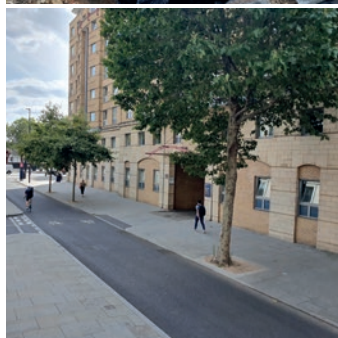
RootSpace® est un système de protection racinaire de nouvelle génération. Ses larges ouvertures facilitent la croissance racinaire et le passage des réseaux enterrés. L'assemblage des pièces par simple emboîtement garantit une mise en œuvre rapide. Le couvercle amovible facilite grandement leur remplissage. RootSpace® est le produit idéal pour la réalisation des fosses de plantation. Capable de soutenir les charges et les contraintes de la voirie et d'offrir aux racines un grand volume de terre disponible. Moins compactés, les sols seront également plus perméables et drainants.



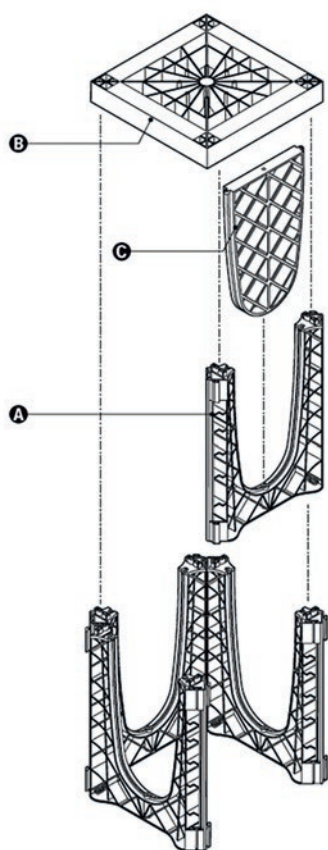
### Avantages

- Large volume de terre disponible pour les racines.
- Facile et rapide à mettre en œuvre.
- Assemblage par emboîtement.
- Remplissage facile grâce au couvercle amovible.
- Force de compression 260 kPa.
- Améliore la structure du sol.
- Evite le compactage.
- Favorise la pénétration de l'eau.
- Permet le passage de canalisations et réseaux communs.
- PEHD 100% recyclé.

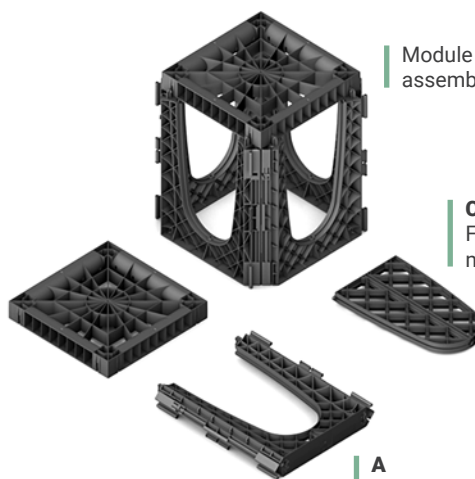




RootSpace®, la nouvelle génération des « systèmes à caisson », conçus pour offrir un volume maximal aux racines dans le but de concilier voiries et croissance des végétaux.



**B**  
Couvercle  
d'aération



Module RootSpace®  
assemblé

**C**  
Fermeture du  
module (option)

**A**  
Côté du module

	Longueur	Largeur	Épaisseur	Résistance à la charge
Côté	600 mm	500 mm	90 mm	260 kPa
Couvercle	500 mm	500 mm	75 mm	260 kPa
Fermeture	585 mm	310 mm	40 mm	260 kPa

# Ancrages de motte et haubanages



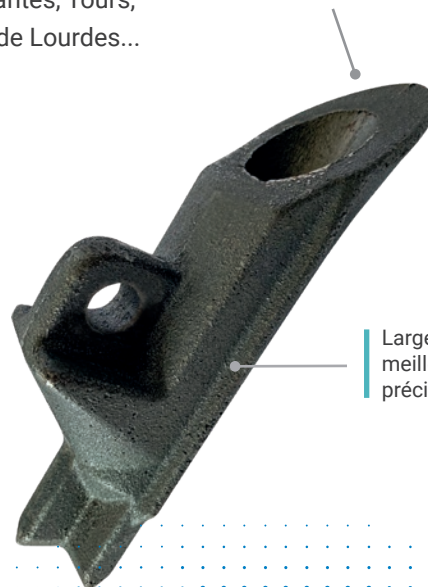
**Fiabilité  
et efficacité**



## Ancre à bascule

Depuis plus de 15 ans, Plantco France utilise des ancrés en fonte GS dans la fabrication des kits d'ancrages de mottes, d'haubanages et d'autres montages destinés à la plantation, au génie civil, à la fixation de structures temporaires ou de mobiliers urbains. De multiples sites et chantiers prestigieux ont fait confiance à notre expérience, à la qualité, et la fiabilité de nos montages tels que : Parc Disneyland Paris, Usine Bugatti, Airbus Toulouse, Zoo de Vincennes, Cité de la Musique à Boulogne-Billancourt, Tramways de Nantes, Tours, Brest, Le Mans, Bordeaux, Sanctuaire de Lourdes...

Angle du « bec » calculé pour un verrouillage optimal.

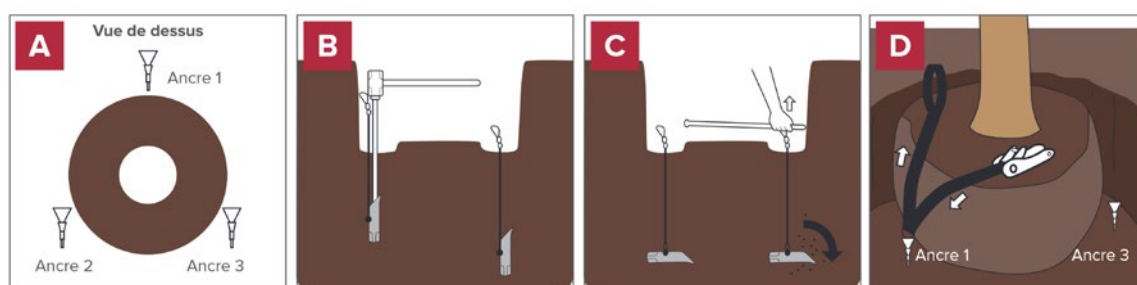


Larges ailettes latérales pour une meilleure tenue et un guidage précis à l'enfoncement.

Bords de coupe pour une meilleure pénétration dans le sol et une installation plus rapide.



## Les kits d'ancrages de mottes



Positionner les ancrés en formant un triangle équilatéral autour de la motte.

Enfoncer à l'aide de la tige d'enfoncement.

Verrouiller en tirant fortement et sèchement sur l'anneau de terminaison.

Sangler la motte.

### Choix des kits

INFORMATIONS SUR LE VÉGÉTAL		SOLS SOUPLES OU DURS		ANCRAGE POUR FOSSE
Circonférence	Hauteur	Câble court	Câble long	
12/14 à 18/20	De 150 à 400	48 RBKS		40 FOSRBKS
De 20/25 à 25/30	De 400 à 500	68 RBKS	68 RBKHDS	68 FOS RBKS
De 30/35 à 40/45	De 500 à 750	88 RBKS	88 RBKHDS	88 RBKHDS
De 45/50 à 70/75	De 750 à 1200	MR4 RBKS		MR FOS RBKS
De 75/80 à 100/105	De 1200 à 1600	MR3 RBKS		MR FOS RBKS
105 à 140 et plus	De 1600 à 2000 et +	MR2 RBKS		MR FOS RBKS

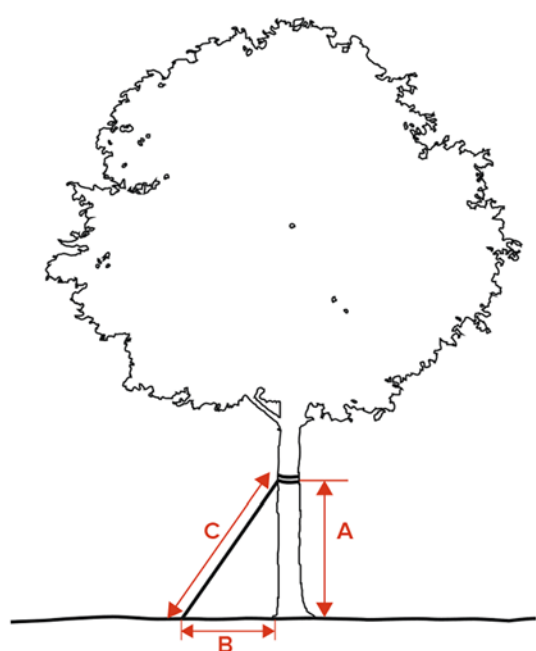


Tous les ancres fabriqués par Plantco France utilisent les normes européennes en matière de câbles afin d'assurer une sécurité optimale aux fixations.

# Les kits d'haubanage

## Informations sur le végétal

Circonférence	Hauteur	Sol souple standard
12/14 à 18/20	De 150 à 400	48 DTS
De 20/25 à 25/30	De 400 à 500	68 DTS2
De 30/35 à 40/45	De 500 à 750	88 DTS2
De 45/50 à 70/75	De 750 à 1200	MR4 DTS2
De 75/80 à 100/105	De 1200 à 1600	MR3 DTS
105 à 140 et plus	De 1600 à 2000 et +	MR2 DTS



## Tableau de positionnement des haubans

Hauteur sous couronne (A)	Distance de positionnement ancre (B)	Longueur du câble (C)	Circonférence du tronc (en cm)	Type d'ancre souhaitable
2 m	1 m	4 m	20/25	48 à 68
2,5 m	1,25 m	4,8 m	30/45	68
3 m	1,5 m	5,6 m	50/75	88
3,5 m	1,75 m	6,2 m	75/100	MR4
4 m	2 m	7,2 m	100/120	MR4 et MR3
5 m	2,25 m	8,2 m	plus de 150	MR2





## Choix des kits d'haubanages pour palmier

Hauteur stipe en cm	Sol souple	En fosse et sur dalle
150 à 300	68 DTSPALM	68 FOSDTSPALM
300 à 500	88 DTSPALM	88 FOSDTSPALM
500 à 800	MR4 DTSPALM	MR4 FOSDTSPALM
plus de 800	MR2 DTSPALM	MR2 FOSDTSPALM



Avec 3 ancrés



Avec 3 câbles



Avec 4 ancrés



Avec 4 câbles



## Ancrages divers

Les ancrages Plantco sont également utilisés pour d'autres applications que les ancrages pour végétaux. Plantco France propose notamment des solutions d'ancrages pour les travaux d'aménagements tels que les fascines, les gabions, les palplanches, ou pour les travaux de génie civil tels que les ancrages subaquatiques, de structures temporaires, de mobil-home, de mâts...



## Tiges d'enfoncement pour ancrages

Emmanchement hexagonal



Emmanchement SDS MAX



Ancre	ENFONCEMENT MANUEL			EMMANCHEMENT SDS MAX	
	DS48	DS68	DS88	PDS4036	PDS6848
48	✓			✓	
68		✓			✓
88			✓		

Ancre	EMMANCHEMENT HEXAGONAL						
	PDS6810 25.4 x 108 mm	PDS8810 25.4 x 108 mm	PDS6818 28 x 160 mm	PDS8818 28 x 160 mm	PDS6814 32 x 160 mm	PDS8814 32 x 160 mm	PDSMR14 32 x 160 mm
68	✓		✓		✓		
88		✓		✓		✓	
MR4							✓
MR3							✓
MR2							✓
MR1							✓



# Systemes d'arrosages

## Drain d'irrigation individuel

### Plantco Hydro®

L'apport en eau est essentiel pour les végétaux. Lors de plantations d'arbres, il est souvent utilisé un drain supposé assurer cette fonction. Supposé oui, car une mauvaise pose peut entraîner l'effet inverse. Les kits d'irrigation plantco Hydro® ont été conçus pour concilier bien-être du végétal et rapidité de pose. Fini les découpes sur chantier, les montages ou calages, les plantco Hydro® sont pré-calibrés et livrés prêts à poser.

#### Kits plantco Hydro®

##### 40HYDRO

Hauteur de 2 à 3 m

Ø du végétal 8 à 16

Ø du végétal pour irrigation linéaire pour haie

##### 68HYDRO

Hauteur de 3 à 5 m

Ø du végétal 16 à 25

##### 88HYDRO

Hauteur de 5 à 7 m

Ø du végétal 25 à 45

##### MRHYDRO

Hauteur plus de 7 m

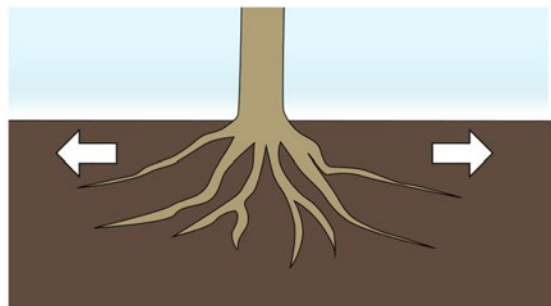
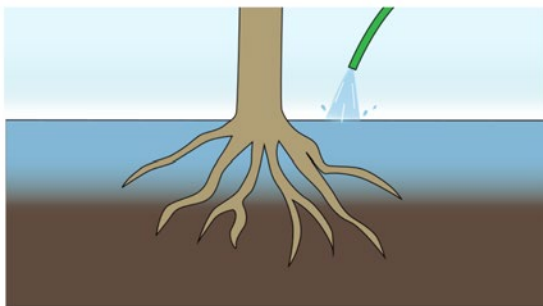
Ø du végétal plus de 45

Les kits Hydro® sont composés de drain, d'un T de jonction et d'un embout avec grille. Des bouchons en aluminium sont disponibles en option.



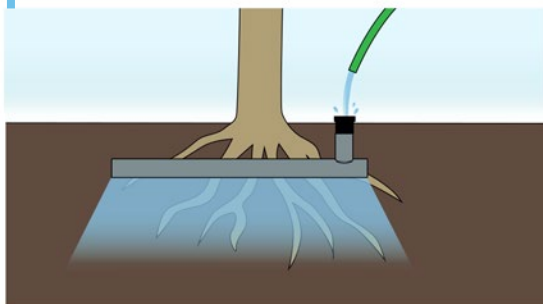
## Plantco Hydro® : guide de bonnes pratiques

Sans drain, les racines viennent chercher l'eau en surface et vont donc se développer en priorité dans cette zone au risque d'endommager les surfaces alentour. De plus, l'eau suit toujours des chemins préférentiels, et un important volume est alors gaspillé.



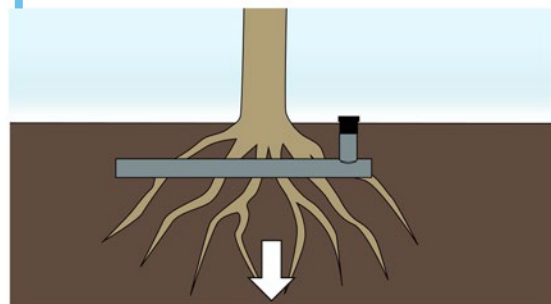
### Etape 1 : le diamètre

Ne pas utiliser un diamètre de drain trop important est primordial. En effet, si au départ ce drain est prévu pour apporter de l'eau il sert également d'aération pour les racines. Un surdimensionnement du diamètre causera d'importants courants d'air et aura pour conséquence d'assécher les mottes.



### Etape 2 : le positionnement

Pose en spirale, morceau d'un mètre en direct sur les racines... Pour une efficacité maximale, les drains doivent être en circuit fermé et positionnés sur le niveau haut des racines (environ à 30 cm en dessous du niveau 0). De cette manière l'eau est diffusée de façon homogène sans surplus.





## Coussin d'arrosage à libération lente



# Plantco Tree'bed®

Tree'bed® est une dalle qui allie à la fois un effet herbistatique et un apport d'eau à libération lente. Pendant environ une à deux semaines, ce coussin d'arrosage diffuse de manière continue de l'eau au niveau du collet du végétal. Il assure ainsi le maintien d'une cuvette d'arrosage pendant de nombreuses années et évite que le sol de surface ne devienne battant. Il se recharge au fur et à mesure des pluies et des orages. En cas de forte sécheresse les coussins devront être arrosés manuellement ou immergés. Il n'y a plus de perte d'eau par ruissellement ou percolation : 100 % de l'eau versée est utile au végétal, et la consommation d'eau est fortement diminuée !



	TREEBED 300	TREEBED 400	TREEBED 500	TREEBED 700
<b>Dimensions</b>	28x28x39 cm	38x38x54 cm	48x48x68 cm	68x68x96 cm
<b>Capacité de rétention maximale (+/- 15%)</b>				
1 Tree'bed	1 L	3 L	5,5 L	14 L
2 Tree'bed	2 L	6 L	11 L	28 L
4 Tree'bed	4 L	12 L	22 L	56 L



### Avantages

- 100% de l'eau disponible pour le végétal.
- 100% rechargeable pendant 3 à 5 ans.
- Pas de ruissellement ni d'évaporation.
- Récolte l'eau de pluie, et se recharge ainsi automatiquement.
- Canalise l'eau, et la libère quand le sol est sec.
- Limite la fréquence d'arrosage.
- Economie d'eau.
- Arrosage plus efficace : meilleure reprise des végétaux.
- Diminue le stress hydrique.
- Economie de temps d'arrosage.
- Idéal pour les zones peu accessibles.
- Résistant.





## Sac d'arrosage à libération lente

# Plantco WaterBag®

Une gestion raisonnée de l'eau, WaterBag® délivre l'eau nécessaire à la reprise des végétaux. Une pénétration en profondeur, l'eau se libère lentement du WaterBag® (5 à 9 heures) directement aux racines. Une économie d'eau, d'argent, et de temps, très économique, les WaterBag® peuvent être réutilisés et permettent d'espacer les arrosages. Sac en Polypropylène, matière solide. Adaptable à la circonférence du tronc. Réutilisable, vendu en paquet de 12 unités. Facile à remplir. Grande capacité, permet de limiter la fréquence de remplissage. Possibilité d'installer et de relier plusieurs WaterBag® entre eux.

CIRCONFÉRENCE	CONFIGURATION	CAPACITÉ
8/10 à 12/14	1 WaterBag	Env. 52 litres
14/16 à 20/25	1 WaterBag	Env. 48 litres
25/30 à 40/45	2 WaterBag	Env. 85 litres
45/50 à 60/65	2 WaterBag	Env. 75 litres

### Avantages

- Idéal pour les nouvelles plantations.
- Infiltration dans le sol de 100% de l'eau.
- Pas de ruissellement.
- L'eau pénètre en profondeur.
- Favorise la croissance des racines.
- 1 ou 2 remplissages par semaine (ou selon besoin).
- Facile et rapide à installer et à remplir (sans outil).





# Grilles d'arbres PEHD

**Grilles en PEHD  
recyclé**

## Plantco CityGrate®

Plantco CityGrate® est une gamme complète de grilles d'entourage d'arbres en PEHD recyclé et recyclable. Légères, rapides à mettre en œuvre, facilement recoupables et très économiques, les grilles plantco CityGrate® s'intègrent parfaitement dans les projets de plantations.

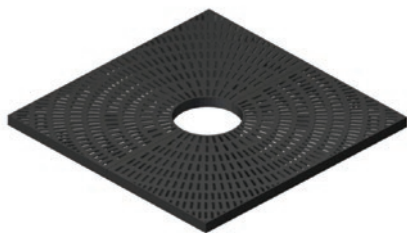


### Dimensions des grilles

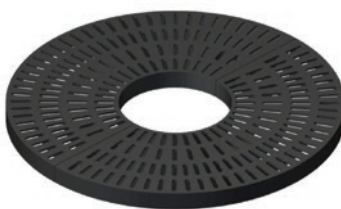
**121,92 x 121,92 cm**    épaisseur 5 cm

**152,40 x 152,40 cm**    épaisseur 5 cm

### Formes disponibles



Carré



Rond



Mixte

## Ne rouille pas

Moulées à partir d'un PEHD recyclé, les CityGrate® ne craignent ni le sel ni la pluie. Aucune peinture n'est nécessaire.

## Facilement coupable

Une simple scie sabre permet en quelques minutes d'élargir l'emplacement du végétal. Cette opération est également réalisable après l'installation en fonction de la croissance de l'arbre.

## Très économique

Bien moins onéreuses que les grilles métalliques. Faciles et rapides à installer : poids très faible (moins de 15 kg par moitié) et livrées avec visserie d'assemblage.

## Longue durée

PEHD traité aux UV black carbon. Ce processus empêche la décoloration et préserve la résistance. Résiste aux climats extrêmes.

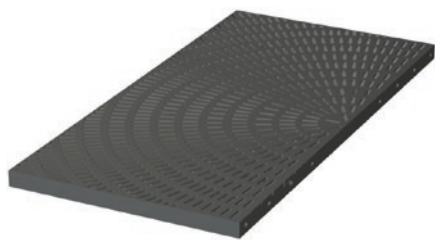
## Ne craint pas les brûlures de cigarettes

Point de fusion 103-140°C / point d'éclair environ 371°C. Accès aux personnes à mobilité réduite : faible écartement des ouvertures.





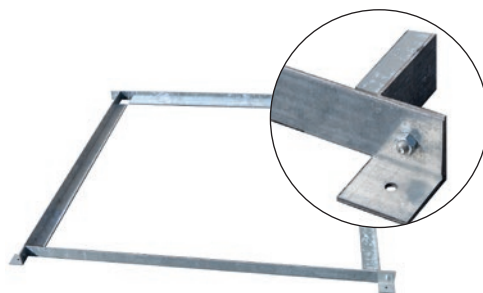
## Les accessoires



**Les extensions** permettent de réaliser des grilles rectangulaires. Elles viennent se positionner aux deux extrémités des grilles carrées pour doubler la surface.



**Les lambourdes** doivent être fixées sur une bordure béton afin de servir de support pour les CityGrate®.



**Les cadres en acier** sont spécialement conçus pour servir de coffrage. Une fois scellés, ils servent de cadre support pour les grilles CityGrate® (pour grilles carrées uniquement).

## Les conseils de pose

**1/** Les grilles CityGrate® doivent être installées sur un cadre support en périphérie. Ce coffrage peut être réalisé tout en béton, avec les lambourdes en PEHD ou avec notre cadre acier prévu à cet effet.  
NB : Un espace de dilatation de 5 mm tout autour de la grille est nécessaire.

**2/** Une fois le cadre installé et bien positionné, utiliser un mélange terre pierre ou tout autre matériau adéquat pour combler l'espace entre le haut de la fosse et le bas de la grille, afin de réaliser une base portante compactée.

**3/** Effectuer la jonction des moitiés de grilles en les posant sur des tréteaux, puis positionner la grille.



# Accessoires de plantation

## Protections de troncs

### Plantcoprotec®

Si le soleil est essentiel à la croissance et au bien-être des végétaux, il est aussi la cause de fissures sur les troncs qui peuvent entraîner de lourdes conséquences. Les protections de troncs Plantco France en bambous fendus ou en toile de jute empêchent les échauffements et l'éclatement de l'écorce des jeunes plantations.



**Plantcoprotec®  
Bambou**

Mousse de protection à intercaler entre le tronc et le plantcoprotec® Bambou.



**Plantcoprotec®  
Tronc 15**

Filet en fibre de jute noble tissée 100% biodégradable.





## Manchon de protection des pieds d'arbres



# Plantcoprotec Tree'base®

Le plantcoprotec Tree'base® protège efficacement les arbres contre les dégâts causés par les roto-fils, les tondeuses à gazon, ainsi que les rongeurs. Il suit la croissance de l'arbre sans entraver le tronc.

Plantcoprotec Tree'base® est doté d'ouvertures pour l'aération, et éviter les problèmes de confinement pouvant entraîner le développement de champignons ou de moisissures.



### Infos techniques

<b>Matière</b>	PVC recyclé
<b>Hauteur</b>	200 mm
<b>Largeur</b>	340 mm
<b>Couleur</b>	Noir

### Avantages

- PVC recyclé et recyclable semi rigide.
- Résistant aux UV et aux intempéries.
- Epaisseur 3 mm.
- Ultra résistant aux chocs et aux coupures.
- Diamètre réglable.
- Excellente protection du collet.
- Facile et rapide d'installation.

### 3 réglages possible\*

- Diamètre 56 mm
- Diamètre 80 mm
- Diamètre 105 mm

\* Plusieurs Tree'base® peuvent être assemblés pour réaliser de plus grands diamètres.



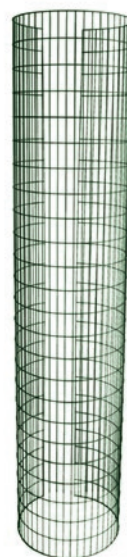


## ■ Corset pour arbres

# Plantcoprotec Corsetto®

Fabriqués à partir d'un fil d'acier galvanisé de 2,4 mm, les plantcoprotec Corsetto® sont des corsets pour arbres légers et économiques. Ils protègent efficacement et durablement les végétaux contre les agressions extérieures. Ils créent une barrière qui limite le tassement du pied d'arbre.

**Hauteur 185 cm**  
**Circonférence 106 cm**  
**Galvanisé Vert**



## ■ Colliers et bandes à clouer

Une gamme complète de bandes à clouer, colliers pour arbre, bandes de jute biodégradables et cordes coco.



Gomme vert



Bande à clouer



Corde coco



Biobande







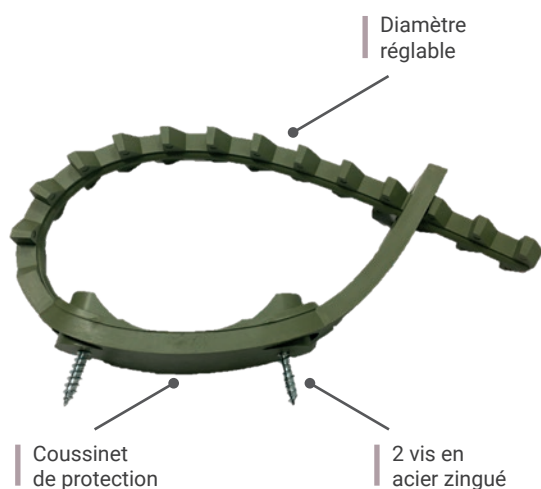
Les coussinets larges et épais épouse parfaitement la forme des arbres et les protège contre les frottements.

## Collier pour arbres en tuteurage bipode



# Plantcofix Bipode®

Les colliers plantcofix Bipode® sont spécialement étudiés pour la fixation des végétaux sur une planchette reliant 2 tuteurs. Faciles et rapides d'installation, leur ergonomie et leur robustesse permet une fixation sûre et sans risque d'échaudure pour le tronc.



### Infos techniques

<b>Matière</b>	PVC recyclé
<b>Couleur</b>	Vert kaki

### Avantages

- PVC souple régénéré.
- Résistant aux UV et aux intempéries.
- Pour des végétaux jusqu'à 40/45.
- Protège l'arbre contre les frottements.
- Diamètre réglable.
- Facile et rapide d'installation.
- Discret et esthétique.
- Réutilisable, grande longévité.

### Références et désignations

	Longueur	Force maximale des végétaux
BIPODE310	31 cm	10/12 à 20/25
BIPODE480	48 cm	16/18 à 40/45



Moteur de solutions vertes

# Nos références

## PARCS ET JARDINS

Château de Chambord, Cité de la musique à Boulogne-Billancourt, Orangerie de Meudon, Château de Malmaison, Château de Chaumont-sur-Loire, Jardins du musée Albert Kahn.

## CHANTIERS PUBLICS

Zoo de Vincennes, Louvre Lens, LGV Est et Sud-Est ; Tramways de Besançon, Marseille, Bordeaux, Tours, Le Mans, Montpellier, Nantes, Nice ; Aéroports de Paris, Cité universitaire de Toulouse, Université de Luminy à Marseille, Hôpital de Rodez, Place Jean Jaurès à Tours.

## CHANTIERS PRIVÉS ET ENTREPRISES

Disneyland Paris, Hennessy à Cognac, Hippodrome de Longchamp, Usine Bugatti, Siège Airbus, Château Fayat à Saint-Emilion, Buffalo Grill de Chaumont, Jardin à Saint-Aygulf, Sanctuaires de Lourdes.

## Les produits Plantco France pour vos projets

Parcs, jardins, allées circulables, accès pompiers, parkings privés et publics, voiries, places urbaines, centres commerciaux, écoles et universités, champs de courses, cimetières, zoos, abbayes, autoroutes, vignes, campings, bords de mer, stades, abords de piscines, héliports...

## Ils nous font confiance

Atalian  
Colas  
Eiffage  
Eurovia  
Fayat  
IDVERDE  
Pinson paysage  
Segex-agrigex  
Gendarmerie de Briançon  
Ville d'Ajaccio  
Ville d'Albi  
Ville d'Angers  
Ville d'Auverville  
Ville de Barcelone  
Ville de Bordeaux  
Ville de Boulogne-Billancourt

Ville de Brest  
Ville de Cazères  
Ville de Champigny-sur-Marne  
Ville de Châtellerauld  
Ville de Civaux  
Ville de Fonbeuzard  
Ville de Copenhague  
Ville de La Grande Motte  
Ville de La Laigne  
Ville de Lambersart  
Ville de Lescure  
Ville de Lespinasse  
Ville de Londres  
Ville de Lyon  
Ville de Madrid  
Ville de Monaco

Ville de Montauban  
Ville de Montpellier  
Ville de Nancy  
Ville de Rennes  
Ville de Saint-Fargeau  
Ville de Saint-Génie-de-Malgoires  
Ville de Saint-Jean-de-Monts  
Ville d'Olonne-sur-Mer  
Ville de Paris  
Ville de Poitiers  
Ville de Strasbourg  
Ville de Torcy  
Ville de Toulouse  
Ville de Villecresnes  
Ville de Villefranche-de-Rouergue  
...



# Gammes de produits



## Guide Aménagement Paysager

Demandez également notre guide plantation : toiles et feutres de paillage biodégradables ou synthétiques, barrières anti-racines, guides racines, modules de gestion racinaires, ancrages de motte et haubanages, grilles d'arbres, drains d'irrigation, protections de tronc, corsets pour arbres, colliers et bandes à clouer, agrafes de fixation.



## Catalogue Erosion

Le département « Dynamic Erosion » de Plantco France propose également une gamme complète de solutions de contrôle de l'érosion et de restauration des milieux naturels. Le catalogue Plantco Dynamic Erosion présente les techniques liées à la stabilisation, à la végétalisation, à la protection, à la restauration des berges et des talus. Vous y trouverez des conseils et y découvrirez l'ensemble des informations techniques et des produits du département « Dynamic Erosion » : filets coco, boudins coco, ancrages boudins coco, ancrages pour fascines, hydroseeding, fixateurs, mulchs, mailles tridimensionnelles, cellules de stabilisation, substrats, agrafes et ancrs de fixation, colorants pour minéraux...





## PLANTCO FRANCE

Z.A. de la Croche  
86320 CIVAUX  
Tél. 05 49 84 58 30  
info@plantco.fr

[www.plantco.fr](http://www.plantco.fr)



**plantco**  
FRANCE 

Moteur de solutions vertes