



# Guide VRD

---





Moteur de solutions vertes



## Depuis 25 ans déjà, **Plantco France** conçoit, développe, fabrique et commercialise

des produits dans les domaines du paysage (plantation, création et aménagement), de la voirie et réseaux divers (VRD), du contrôle de l'érosion et du génie civil.

**Plantco** s'appuie sur un réseau d'usines partenaires dans le monde, dont 12 dans lesquelles sont installés ses propres matériels industriels, en assumant sa responsabilité sociétale dans le respect du développement durable.

Les produits inventés par **Plantco** contribuent à améliorer, à rendre beaux et sécuritaires, plus longtemps, les lieux où ils sont implantés. Ils répondent aux problématiques actuelles de perméabilité des sols, d'érosion, d'intégration du végétal en milieu urbain, d'arrêt des produits phytosanitaires et d'écologie.

**Plantco** a un bureau d'études intégré qui accompagne les prescripteurs dans les études techniques et tarifaires.

**Plantco** fournit depuis 25 ans les grands projets de paysage et d'aménagements VRD, dans plus de 15 pays, avec des produits prescrits par les meilleurs architectes et aménageurs.



# Sommaire

**Guides racines**

4

**Gestion des racines**

6

**Ancrages de motte  
et haubanages**

11

**Revégétalisation des  
surfaces**

16

**Grilles d'arbres**

18

**Stabilisation et  
perméabilité des sols**

21

**Jardin de pluie modulable**

29

**Bordures et voliges**

33

**Nos  
références**

42



# Guides racines

Pour se développer, un arbre a besoin d'espace pour ses racines. On estime que dans son milieu naturel, les racines se développent sur 2 à 3 fois la surface de son feuillage.

Pour concilier développement racinaire et protection des chaussées, nous proposons une gamme de guides racinaires.

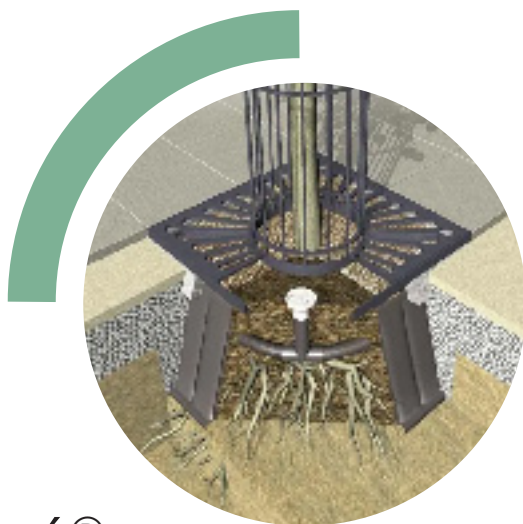


La fonction d'un guide racinaire est d'orienter les racines en profondeur sans risque pour la VRD et en harmonie avec le végétal.



## Bacs de guidage des racines prêts à la pose

# Plantcotex Racine Préformé®



### La résistance

Le plantcotex Racine Préformé® est un bac en PEHD recyclé. Cette matière lui confère une grande résistance au poinçonnement indispensable pour lutter contre la perforation des racines.

### Le guidage des racines en profondeur

C'est le fait de la conjugaison des nervures et de la forme incurvée du plantcotex Racine Préformé®. Les nervures luttent contre le chignonage et l'angle d'inclinaison permet de diriger les racines. Lorsque les racines sortent de la barrière de guidage, elles se développent horizontalement et en profondeur, sans risque pour les structures et réseaux alentour.



### Références et désignations

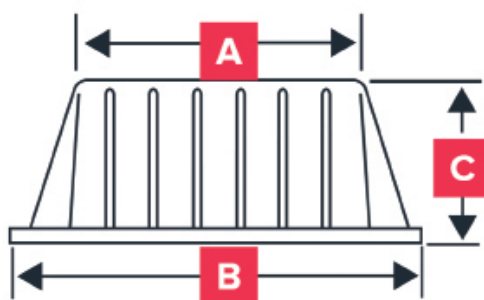
<b>GRM640</b>	A	630 mm
	B	885 mm
	C	455 mm
<b>GRM1050</b>	A	975 mm
	B	1370 mm
	C	545 mm
<b>GRM1400</b>	A	1300 mm
	B	1805 mm
	C	500 mm

#### GUIDAGE DES RACINES

- Protège les surfaces alentour.
- Améliore la stabilité du végétal.
- Nervuré pour lutter contre le chignonage.
- Incurvé pour diriger les racines en profondeur.

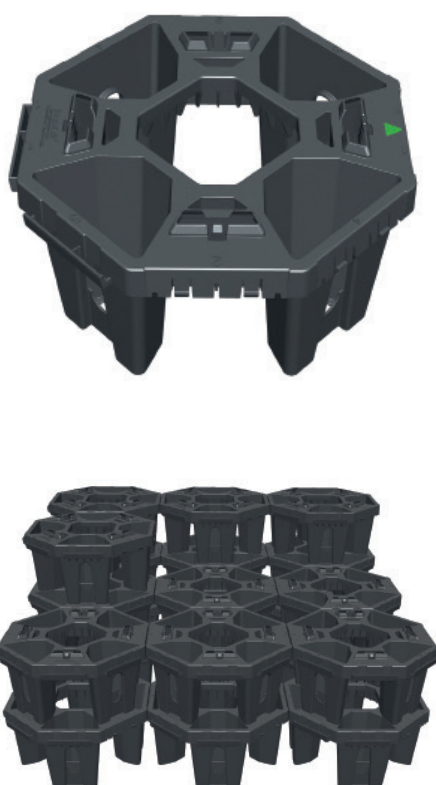
#### COFFRAGE DE LA FOSSE DE PLANTATION

- Bac léger et rigide.
- Facile et rapide à mettre en place.
- Protection efficace du végétal.
- Prêt à la pose.



# Gestion des racines

Pour se développer normalement, un arbre a besoin d'un volume de sol disponible pour ses racines. En milieu urbain, les végétaux font face à des sols pauvres et très compactés. Les racines sont alors limitées dans leur développement ce qui a un impact direct sur la croissance et la santé de l'arbre.



## Volume pour les racines

### Plantco RootStock®

RootStock® est un module octogonal en PEHD recyclé, qui s'assemble pour créer un squelette capable de supporter des charges verticales et latérales lourdes. Il offre en même temps un grand volume de terre non compactée, pour favoriser le développement racinaire des végétaux plantés. Les larges ouvertures permettent le passage des tuyaux et autres réseaux enterrés. Les racines sont libres de se déplacer, et le sol moins compact devient plus perméable à l'eau. Avec plus de 94 % de volume de sol non compacté et disponible pour les racines, RootStock® recrée les conditions optimales à la bonne croissance des végétaux, tout en permettant le passage de véhicules lourds.



## Avantages

- 94 % de volume de sol non compacté pour les racines.
- Conçu pour supporter les charges lourdes du trafic.
- Facile et rapide à mettre en œuvre.
- Force de compression jusqu'à 550 kPa (Modèle HD).
- Améliore la structure du sol.
- Evite le compactage.
- Favorise la pénétration de l'eau.
- Permet le passage des canalisations.

## Références et désignations

<b>ROOTSTOCK</b>	300 kPa
508 x 508 x 250 mm	

---

<b>ROOTSTOCKHD</b>	550 kPa
508 x 508 x 250 mm	

---





Plantco Rootstock® concilie les contraintes de charges de la voirie et le besoin de terre disponible pour les racines.







## Systèmes à caisson plus simples à mettre en œuvre et plus performants

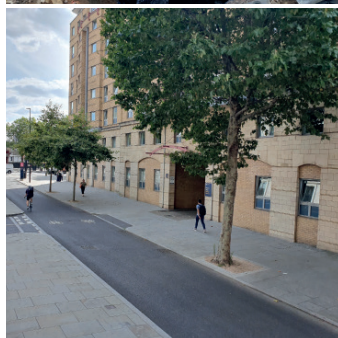
# Plantco RootSpace®

RootSpace® est un système de protection racinaire de nouvelle génération. Ses larges ouvertures facilitent la croissance racinaire et le passage des réseaux enterrés. L'assemblage des pièces par simple emboîtement garantit une mise en œuvre rapide. Le couvercle amovible facilite grandement leur remplissage. RootSpace® est le produit idéal pour la réalisation des fosses de plantation. Capable de soutenir les charges et les contraintes de la voirie et d'offrir aux racines un grand volume de terre disponible. Moins compactés, les sols seront également plus perméables et drainants.

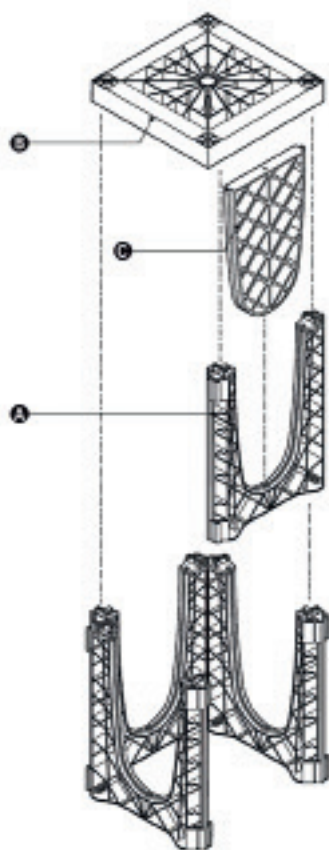


### Avantages

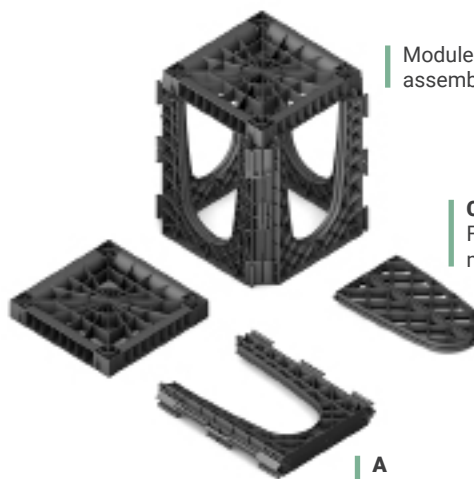
- Large volume de terre disponible pour les racines.
- Facile et rapide à mettre en œuvre.
- Assemblage par emboîtement.
- Remplissage facile grâce au couvercle amovible.
- Force de compression 260 kPa.
- Améliore la structure du sol.
- Evite le compactage.
- Favorise la pénétration de l'eau.
- Permet le passage de canalisations et réseaux communs.
- PEHD 100% recyclé.



RootSpace®, la nouvelle génération des « systèmes à caisson », conçus pour offrir un volume maximal aux racines dans le but de concilier voiries et croissance des végétaux.



**B**  
Couvercle  
d'aération



Module RootSpace®  
assemblé

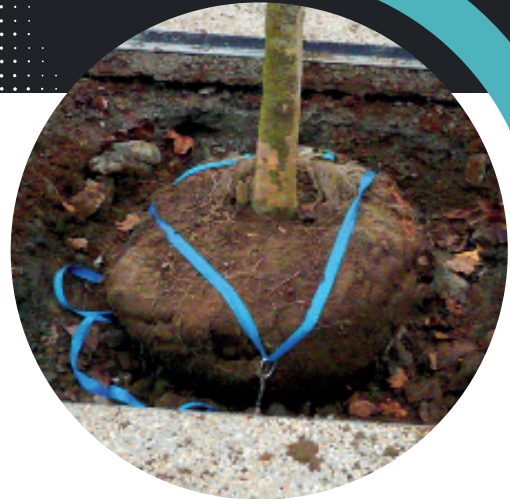
**C**  
Fermeture du  
module (option)

**A**  
Côté du module

	Longueur	Largeur	Épaisseur	Résistance à la charge
Côté	600 mm	500 mm	90 mm	260 kPa
Couvercle	500 mm	500 mm	75 mm	260 kPa
Fermeture	585 mm	310 mm	40 mm	260 kPa

# Ancrages de motte et haubanages

**Fiabilité  
et efficacité**



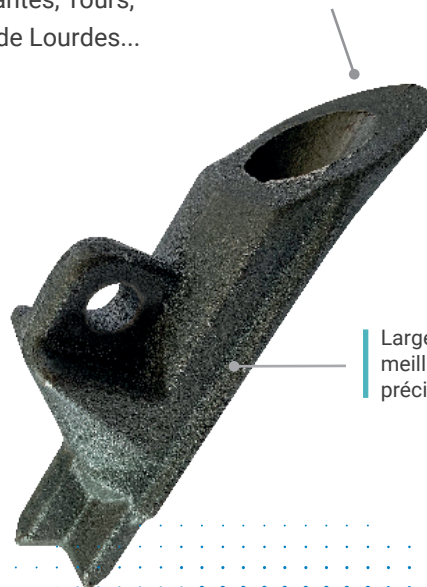
## Ancre à bascule

Depuis plus de 15 ans, Plantco France utilise des ancrés en fonte GS dans la fabrication des kits d'ancrages de mottes, d'haubanages et d'autres montages destinés à la plantation, au génie civil, à la fixation de structures temporaires ou de mobiliers urbains. De multiples sites et chantiers prestigieux ont fait confiance à notre expérience, à la qualité, et la fiabilité de nos montages tels que : Parc Disneyland Paris, Usine Bugatti, Airbus Toulouse, Zoo de Vincennes, Cité de la Musique à Boulogne-Billancourt, Tramways de Nantes, Tours, Brest, Le Mans, Bordeaux, Sanctuaire de Lourdes...

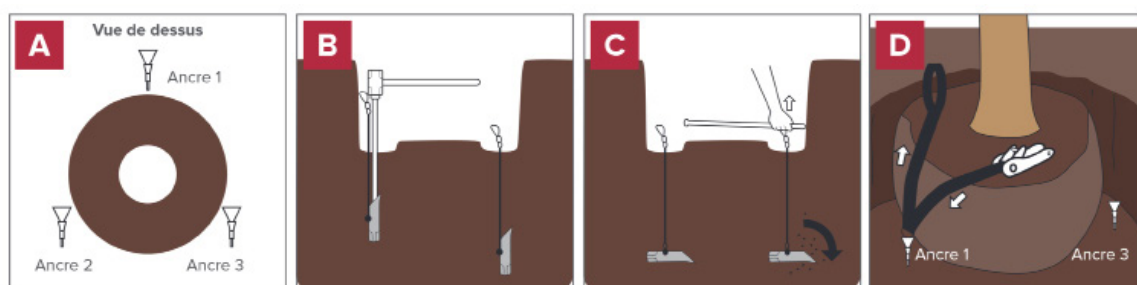
Angle du « bec » calculé pour un verrouillage optimal.

Larges ailettes latérales pour une meilleure tenue et un guidage précis à l'enfoncement.

Bords de coupe pour une meilleure pénétration dans le sol et une installation plus rapide.



# Les kits d'ancrages de mottes



Positionner les ancrés en formant un triangle équilatéral autour de la motte.

Enfoncer à l'aide de la tige d'enfoncement.

Verrouiller en tirant fortement et sèchement sur l'anneau de terminaison.

Sangler la motte.

## Choix des kits

INFORMATIONS SUR LE VÉGÉTAL		SOLS SOUPLES OU DURS		ANCORAGE POUR FOSSE
Circonférence	Hauteur	Câble court	Câble long	
12/14 à 18/20	De 150 à 400	48 RBKS		40 FOSRBKS
De 20/25 à 25/30	De 400 à 500	68 RBKS	68 RBKHDS	68 FOS RBKS
De 30/35 à 40/45	De 500 à 750	88 RBKS	88 RBKHDS	88 RBKHDS
De 45/50 à 70/75	De 750 à 1200	MR4 RBKS		MR FOS RBKS
De 75/80 à 100/105	De 1200 à 1600	MR3 RBKS		MR FOS RBKS
105 à 140 et plus	De 1600 à 2000 et +	MR2 RBKS		MR FOS RBKS

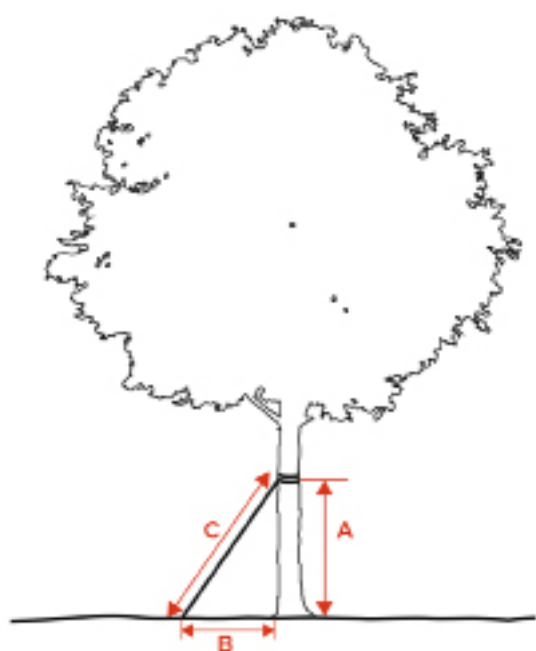


Tous les ancrages fabriqués par Plantco France utilisent les normes européennes en matière de câbles afin d'assurer une sécurité optimale aux fixations.

# Les kits d'haubanage

## Informations sur le végétal

Circonférence	Hauteur	Sol souple standard
12/14 à 18/20	De 150 à 400	48 DTS
De 20/25 à 25/30	De 400 à 500	68 DTS2
De 30/35 à 40/45	De 500 à 750	88 DTS2
De 45/50 à 70/75	De 750 à 1200	MR4 DTS2
De 75/80 à 100/105	De 1200 à 1600	MR3 DTS
105 à 140 et plus	De 1600 à 2000 et +	MR2 DTS



## Tableau de positionnement des haubans

Hauteur sous couronne (A)	Distance de positionnement ancre (B)	Longueur du câble (C)	Circonférence du tronc (en cm)	Type d'ancrage souhaitable
2 m	1 m	4 m	20/25	48 à 68
2,5 m	1,25 m	4,8 m	30/45	68
3 m	1,5 m	5,6 m	50/75	88
3,5 m	1,75 m	6,2 m	75/100	MR4
4 m	2 m	7,2 m	100/120	MR4 et MR3
5 m	2,25 m	8,2 m	plus de 150	MR2



## Choix des kits d'haubanages pour palmier

Hauteur stipe en cm	Sol souple	En fosse et sur dalle
150 à 300	68 DTSPALM	68 FOSDTSPALM
300 à 500	88 DTSPALM	88 FOSDTSPALM
500 à 800	MR4 DTSPALM	MR4 FOSDTSPALM
plus de 800	MR2 DTSPALM	MR2 FOSDTSPALM



Avec 3 ancrés



Avec 3 câbles



Avec 4 ancrés

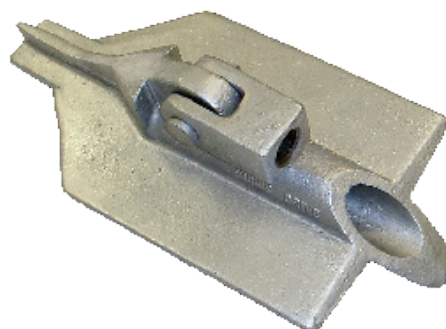


Avec 4 câbles



## Ancrages divers

Les ancrages Plantco sont également utilisés pour d'autres applications que les ancrages pour végétaux. Plantco France propose notamment des solutions d'ancrages pour les travaux d'aménagements tels que les fascines, les gabions, les palplanches, ou pour les travaux de génie civil tels que les ancrages subaquatiques, de structures temporaires, de mobil-home, de mâts...



## Tiges d'enfoncement pour ancrages



Emmanchement hexagonal



Emmanchement SDS MAX

Ancre	ENFONCEMENT MANUEL			EMMANCHEMENT SDS MAX	
	DS48	DS68	DS88	PDS4036	PDS6848
48	✓			✓	
68		✓			✓
88			✓		

Ancre	EMMANCHEMENT HEXAGONAL						
	PDS6810 25.4 x 108 mm	PDS8810 25.4 x 108 mm	PDS6818 28 x 160 mm	PDS8818 28 x 160 mm	PDS6814 32 x 160 mm	PDS8814 32 x 160 mm	PDSMR14 32 x 160 mm
68	✓		✓		✓		
88		✓		✓		✓	
MR4							✓
MR3							✓
MR2							✓
MR1							✓

# Revégétalisation des surfaces

## Urban Tecroc

Tecroc est un système de confinement du substrat qui permet l'intégration paysagère et la revégétalisation partielle des défrichements verticaux, qu'ils soient de béton ou rochaux. Urban tecroc a été développé dans le but de permettre son application sur n'importe

Tecroc est un système conçu pour l'intégration paysagère qui a prouvé son efficacité dans de nombreux projets





## Avantages

- Utilisable sur les surfaces artificielles.
- Application sur tous types de pentes.
- Résiste à n'importe quel climat.
- Limite le phénomène d'îlot de chaleur.
- Stabilité à long terme.
- Maintient la quantité et la qualité du substrat.

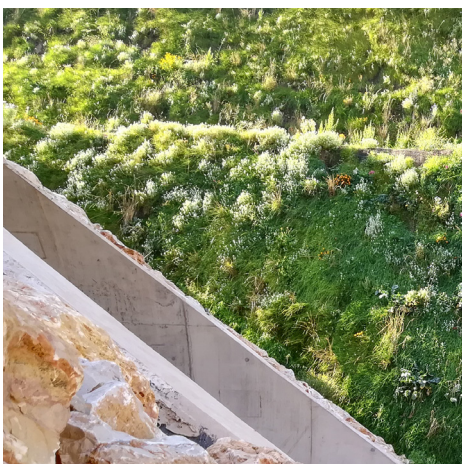


Une attention particulière a été portée à la structuration du substrat afin qu'il ne soit pas emporté par la pluie ou perdu par désagrégation.



Le système Urban tecroc est composé de plusieurs géogrilles Trinter tridimensionnelles superposées qui confinent et structurent le substrat. La matrice formée par les géogrilles et les substrats spéciaux présente une capacité d'aération et de drainage optimale pour les systèmes racinaires et assure une stabilité à long terme.

Urban tecroc maintient la quantité et la qualité du substrat sur de longues périodes et favorise la rétention de la matière organique pendant toute sa durée de vie.



Le tecroc urbain est un système de revégétalisation de surfaces

# Grilles d'arbres PEHD

## Grilles en PEHD recyclé

### Plantco CityGrate®

Plantco CityGrate® est une gamme complète de grilles d'entourage d'arbres en PEHD recyclé et recyclable. Légères, rapides à mettre en œuvre, facilement recoupables et très économiques, les grilles plantco CityGrate® s'intègrent parfaitement dans les projets de plantations.

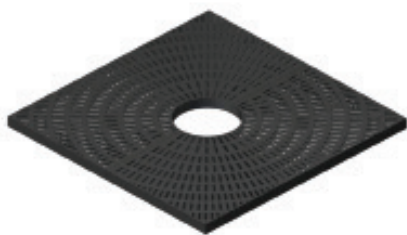


#### Dimensions des grilles

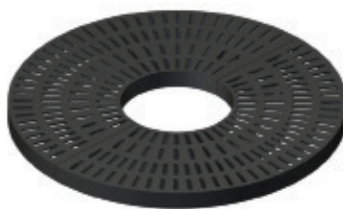
121,92 x 121,92 cm    épaisseur 5 cm

152,40 x 152,40 cm    épaisseur 5 cm

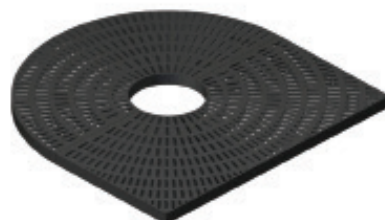
#### Formes disponibles



Carré



Rond



Mixte

## Ne rouille pas

Moulées à partir d'un PEHD recyclé, les CityGrate® ne craignent ni le sel ni la pluie. Aucune peinture n'est nécessaire.

## Facilement coupable

Une simple scie sabre permet en quelques minutes d'élargir l'emplacement du végétal. Cette opération est également réalisable après l'installation en fonction de la croissance de l'arbre.

## Très économique

Bien moins onéreuses que les grilles métalliques. Faciles et rapides à installer : poids très faible (moins de 15 kg par moitié) et livrées avec visserie d'assemblage.

## Longue durée

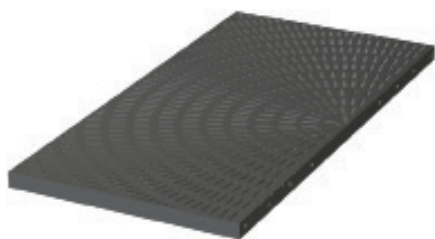
PEHD traité aux UV black carbon. Ce processus empêche la décoloration et préserve la résistance. Résiste aux climats extrêmes.

## Ne craint pas les brûlures de cigarettes

Point de fusion 103-140°C / point d'éclair environ 371°C. Accès aux personnes à mobilité réduite : faible écartement des ouvertures.



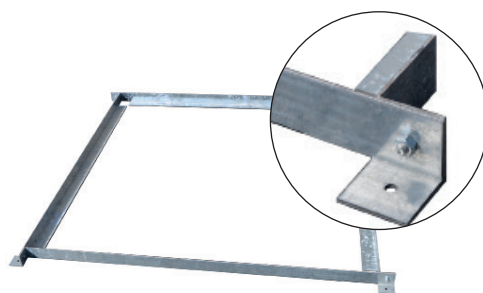
## Les accessoires



**Les extensions** permettent de réaliser des grilles rectangulaires. Elles viennent se positionner aux deux extrémités des grilles carrées pour doubler la surface.



**Les lambourdes** doivent être fixées sur une bordure béton afin de servir de support pour les CityGrate®.



**Les cadres en acier** sont spécialement conçus pour servir de coffrage. Une fois scellés, ils servent de cadre support pour les grilles CityGrate® (pour grilles carrées uniquement).

## Les conseils de pose

**1/** Les grilles CityGrate® doivent être installées sur un cadre support en périphérie. Ce coffrage peut être réalisé tout en béton, avec les lambourdes en PEHD ou avec notre cadre acier prévu à cet effet.  
NB : Un espace de dilatation de 5 mm tout autour de la grille est nécessaire.

**2/** Une fois le cadre installé et bien positionné, utiliser un mélange terre pierre ou tout autre matériau adéquat pour combler l'espace entre le haut de la fosse et le bas de la grille, afin de réaliser une base portante compactée.

**3/** Effectuer la jonction des moitiés de grilles en les posant sur des tréteaux, puis positionner la grille.



# Stabilisation et perméabilité des sols

Dalle à  
engazonner



## Dall'O Gazon®

Sur les zones à trafic, plantcoprotec Dall'O Gazon® préserve le gazon en empêchant le compactage de la zone racinaire. Sa forme particulière est spécialement étudiée pour permettre un parfait enracinement du gazon (90% de la surface de la dalle) et un recouvrement à 100%. Sa résistance (400 tonnes par mètre carré) et sa flexibilité permet à plantcoprotec Dall'O Gazon® de s'adapter aux véhicules les plus lourds et aux terrains les plus difficiles.



### Avantages

- Les alvéoles permettent le développement libre des racines sur 90% de la surface de la dalle et un recouvrement du gazon à 100%.
- Empêche le compactage du sol sur 3 cm.
- Flexible, il suit les ondulations du sol.
- Dalle de 50 x 50 cm encliquetages.
- Plastique 100% recyclé - résistant aux UV.
- Les racines peuvent se développer latéralement sans aucun obstacle.
- Résistance maximum : jusqu'à 400 T par m<sup>2</sup>.
- Pas de point de faiblesse.
- A utiliser de préférence avec des semences adaptées.
- Évite l'assèchement trop rapide du gazon.
- Favorise l'établissement d'un plateau de tallage.
- Possibilité d'intégrer directement du gazon de placage.
- Perméable.



## Applications

- Parking
- Chemins, voies d'accès voitures
- Accès pompiers, bus...
- Parcours pour piétons
- Héliports
- Stabilisation de talus et berges...



<b>Matière</b>	PEHD recyclé
<b>Couleur</b>	Noir
<b>Dimensions des dalles</b>	50 x 50 cm (pré-clipsées par 4 soit 1 m <sup>2</sup> )
<b>Hauteur des alvéoles</b>	3 cm
<b>Résistance avec terre</b>	400 T /m <sup>2</sup>

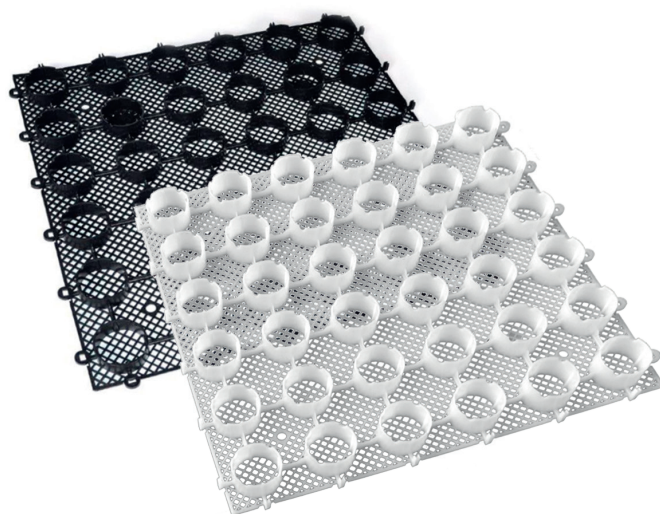


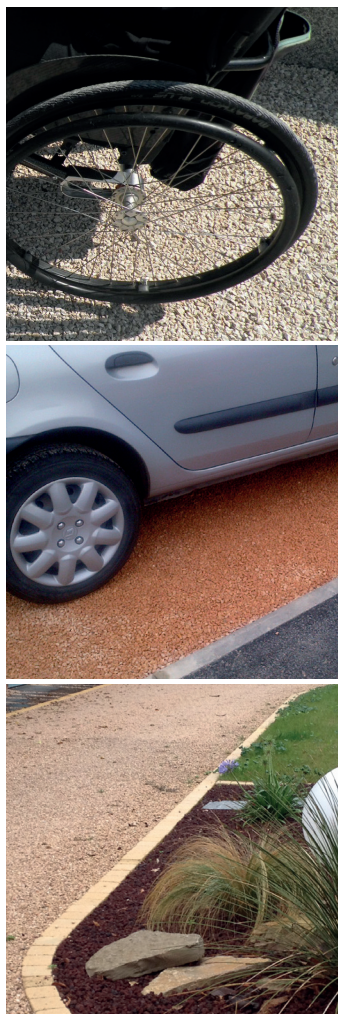
## Dalles stabilisatrices de graviers pour forte affluence



### Dall'O Gravier eXcel®

Les dalles alvéolaires plantcoprotec Dall'O Gravier eXcel® offrent aux graviers une structure stable et solide, favorisant la stabilisation du sol tout en étant 100% perméables à l'eau. Dall'O Gravier eXcel® peut être utilisé pour la réalisation de chemins d'accès, parkings, allées, terrasses, et perméabilité des sols.





<b>Matière</b>	PEHD
<b>Couleurs</b>	Blanc ou Noir
<b>Dimensions des dalles</b>	50 x 50 cm (pré-clipsées par 4 soit 1 m <sup>2</sup> )
<b>Hauteur des alvéoles</b>	2,5 cm
<b>Résistance avec terre</b>	400 T /m <sup>2</sup>

## Avantages

- Stabilisation de graviers, sable...
- Empêche la création d'ornières.
- Évite la formation de flaques.
- Résistance à 400T par m<sup>2</sup> (coef.4).
- Invisible : dalle blanche/translucide.
- 100% perméable à l'eau : laisse passer les particules fines.
- En PEHD.
- Facile et rapide à poser environ 30m<sup>2</sup>/heure.
- Jonction des dalles par simples clips.
- Hauteur 2,5 cm : limite la quantité de gravier à apporter.
- Découpe des dalles à la pince.
- Alvéoles aérées pour diverses tailles de graviers.
- Peu de pertes (chutes) à la découpe.
- Plus besoin d'un géotextile ou de toile hors sol tissée.

## Applications courantes

- Parking
- Chemins, voies d'accès voitures
- Accès pompiers, bus...
- Parcours pour piétons
- Héliports
- Stabilisation de talus et berges...

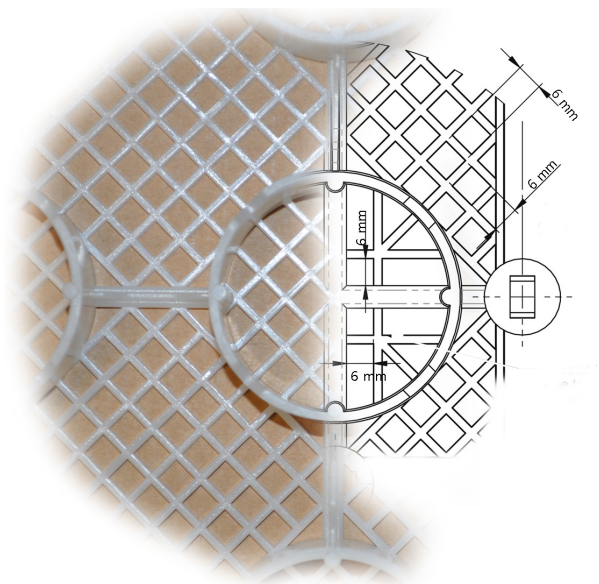




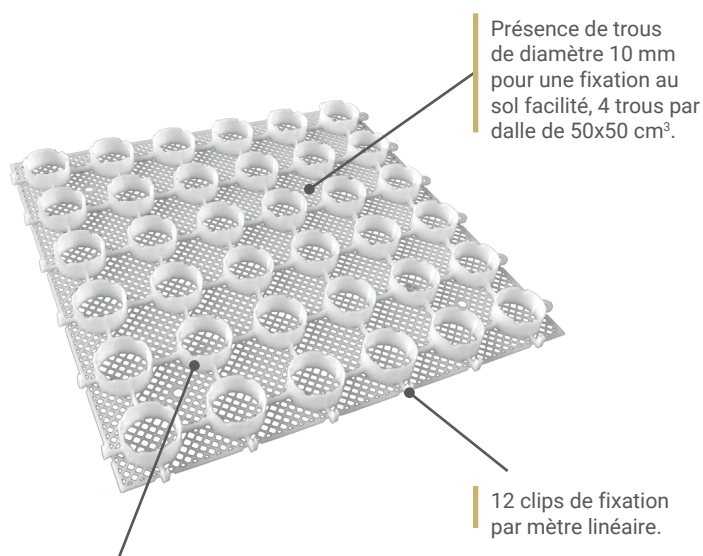
## Conseils de pose des Dall'O Gravier eXcel®

- Impérativement tester la portance du sol existant.
- Réaliser une fondation avec une grave ou un mélange de graviers.
- Étaler une fine couche de graviers fins ou de sable afin d'égaliser la surface du sol.
- Installer les dalles en les clipsant les unes aux autres. Laisser un espace de dilatation d'environ 5 cm sur les bordures.
- Remplir les dalles avec des graviers issus de roches dures. Prévoir un remplissage d'environ 2 cm au-dessus des dalles. Après tassement naturel des graviers, les dalles seront recouvertes d'environ 1 cm.





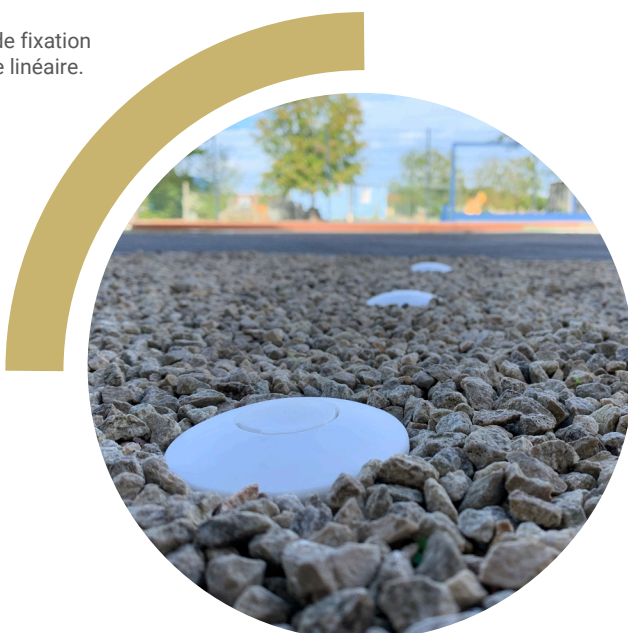
Plus besoin d'utiliser un géotextile ou une  
toile hors sol grâce aux mailles 6x6.  
Votre surface reste perméable. Sans risque  
de colmatage par les particules fines.



Meilleure stabilisation  
du gravier grâce aux  
cloisons Inter-alvéoles.

### Plot de marquage Dall'O Plot Rond®

Permet de délimiter des places de stationnement  
sur des surfaces telles que le gravier ou le  
gazon. Son système de fixation est étudié  
pour lui permettre de s'implanter parfaitement  
sur n'importe quelle dalle du marché.





## Dalle gravier pour allée et parking léger

# Dall'O Gravier H30®

Les dalles en nid d'abeille plantcoprotec Dall'O Gravier H30® stabilisent les surfaces gravillonnées et les rendent praticables par tous. Fini les ornières et les nids-de-poule, Dall'O Gravier H30® confine les graviers afin d'offrir un revêtement circulaire et confortable.

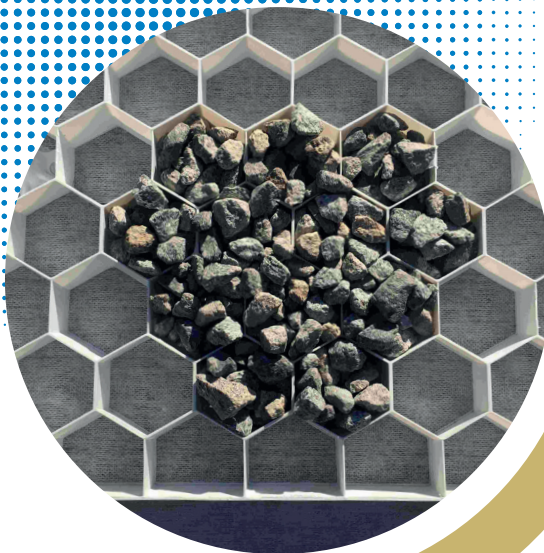
### Applications

- Zones piétonnes
- Terrasses
- Allées
- Sentiers
- Parkings de maison individuelle...

<b>Matière</b>	PP 100% recyclé
<b>Couleur</b>	Blanc / Translucide
<b>Forme de la cellule</b>	Hexagonale
<b>Géotextile</b>	45 gr/m <sup>2</sup>
<b>Dimensions des dalles</b>	1600 x 1200 x 30 mm (déplié)
<b>Largeur des cellules</b>	+/- 45 mm
<b>Épaisseur</b>	1 mm

## Avantages

- Stable et esthétique.
- Entièrement recyclable.
- Facile et rapide d'installation.
- Géotextile thermocollé.
- Flexible : idéal pour les pentes et les talus.
- Épaisseur de paroi uniforme : moulage par injection.
- Entièrement perméable : ouverture dans les alvéoles permettant le drainage et l'infiltration de l'eau.
- Adapté aux véhicules, fauteuils roulants, vélos, poussettes...



La solution idéale pour un gravier stable.  
Rapide et facile d'installation.



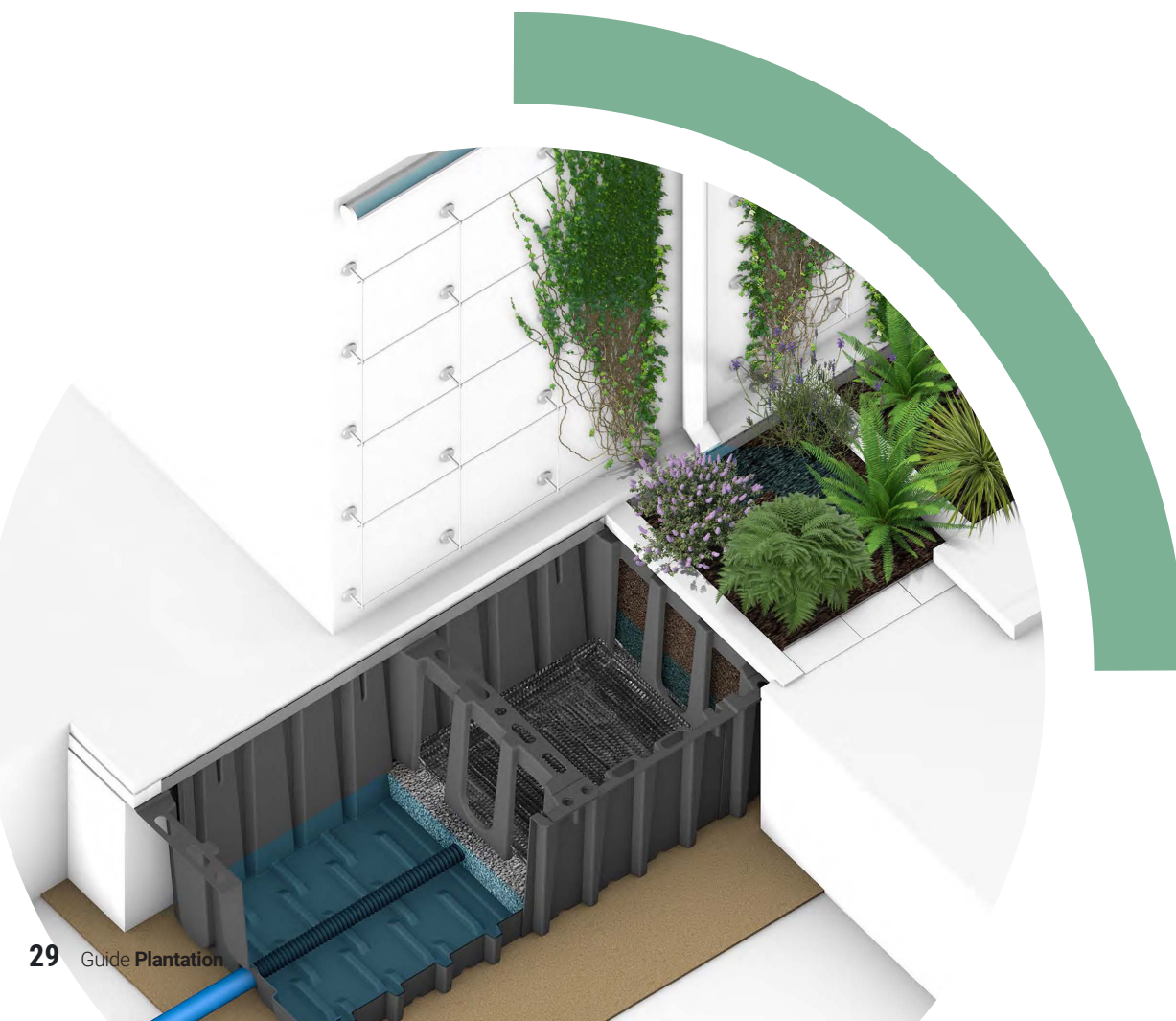
# Jardin de pluie modulaire

## Jardin de pluie modulaire en milieu urbain

### HydroPlanter



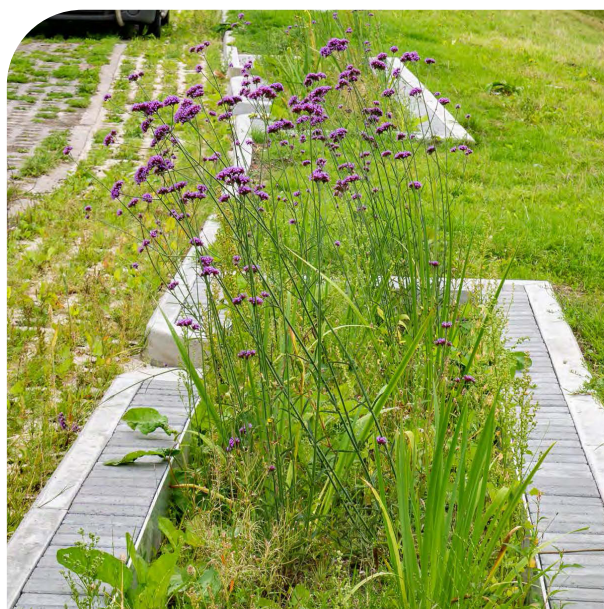
Les HydroPlanter permettent de créer des aires de bio rétention qui canalisent, filtrent et drainent les eaux pluviales. Ils peuvent être installés dans des surfaces existantes ou des nouveaux projets.



Végétalisation des centres villes,  
prévient les puits de chaleur

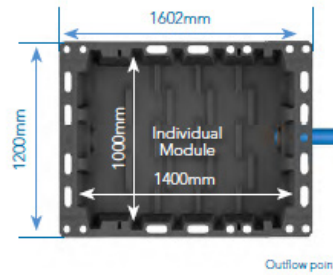
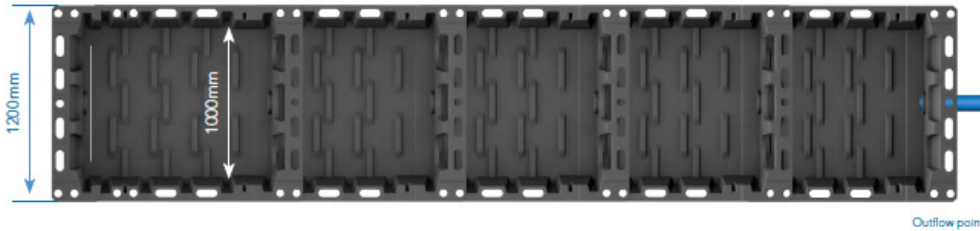
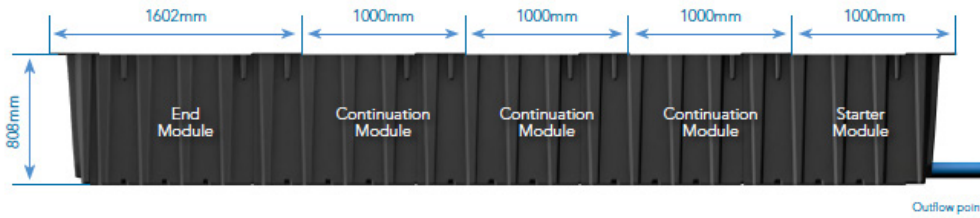


HydroPlanter permet de filtrer l'eau grâce aux plantes choisies. Les plantes purifient l'eau en captant les matières en suspension (hydrocarbure par exemple) et l'hydroplanter draine l'eau purifiée et la ré insère dans le réseau de gestion des eaux.

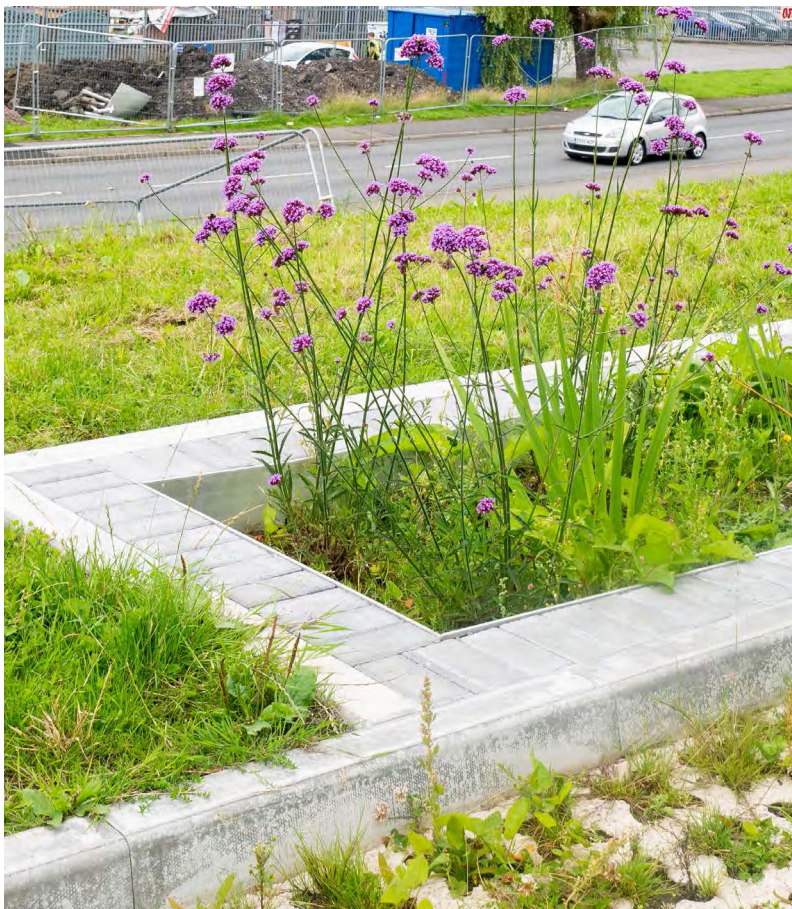


### Avantages

- Processus d'installation simple et rapide.
- Solution prête à l'emploi.
- Poids très faible : ne nécessite pas de machine de levage.
- Produit étudié pour une optimisation du transport.
- Système modulaire.
- Intégration dans tous types de surfaces.
- Matières 100% recyclée
- Favorise la biodiversité en ville



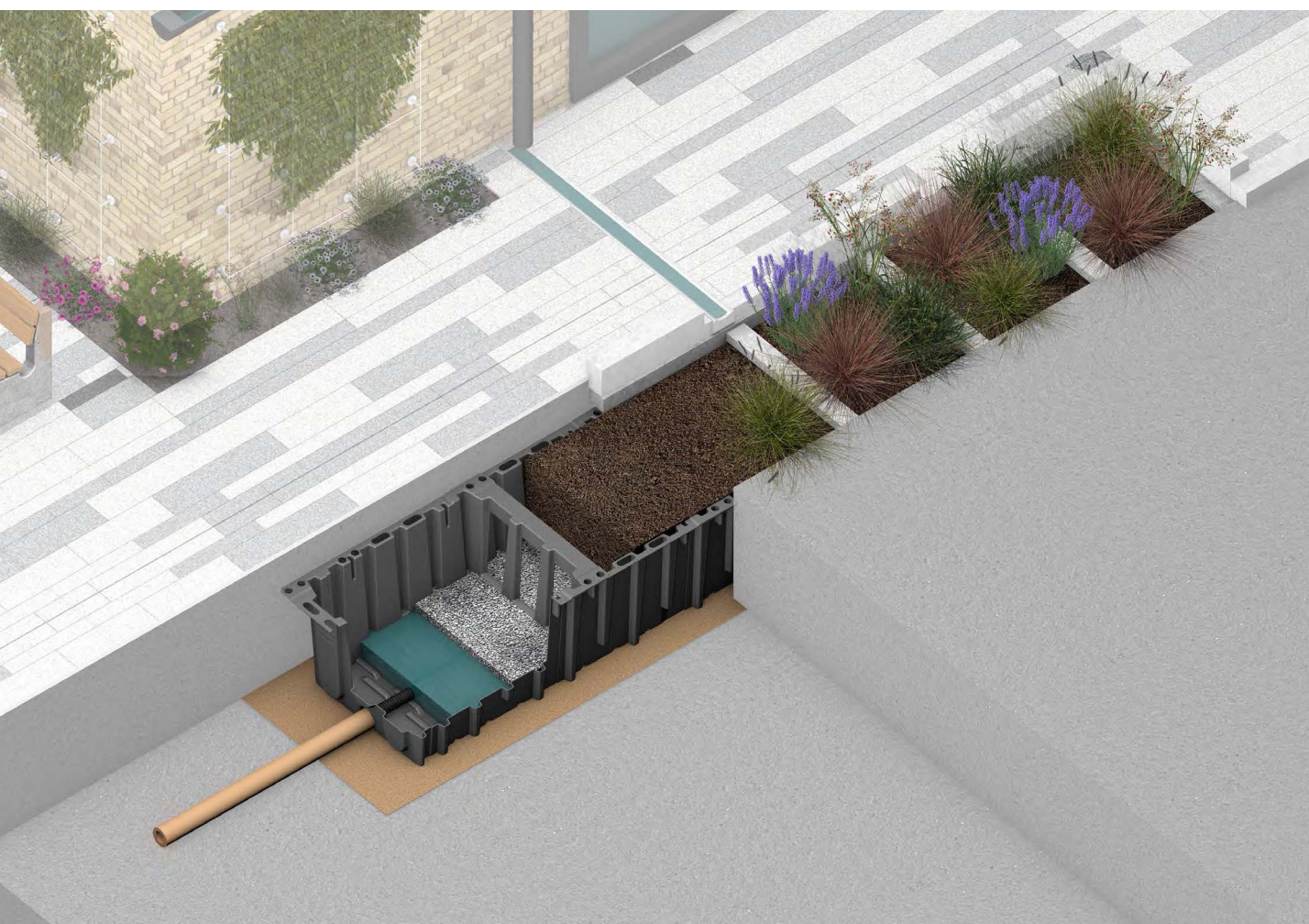
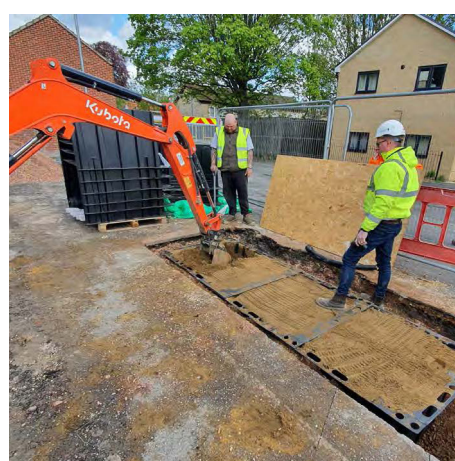
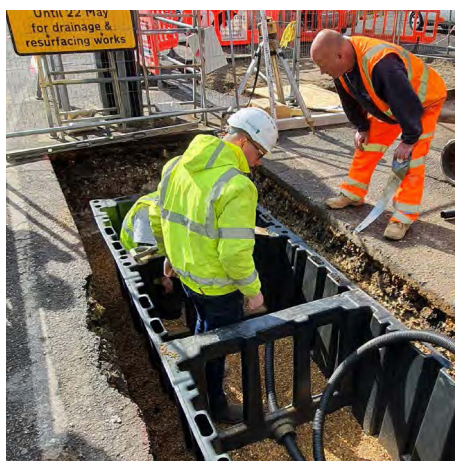
Le concept est flexible et évolutif. Chaque module se connecte facilement pour une installation rapide.



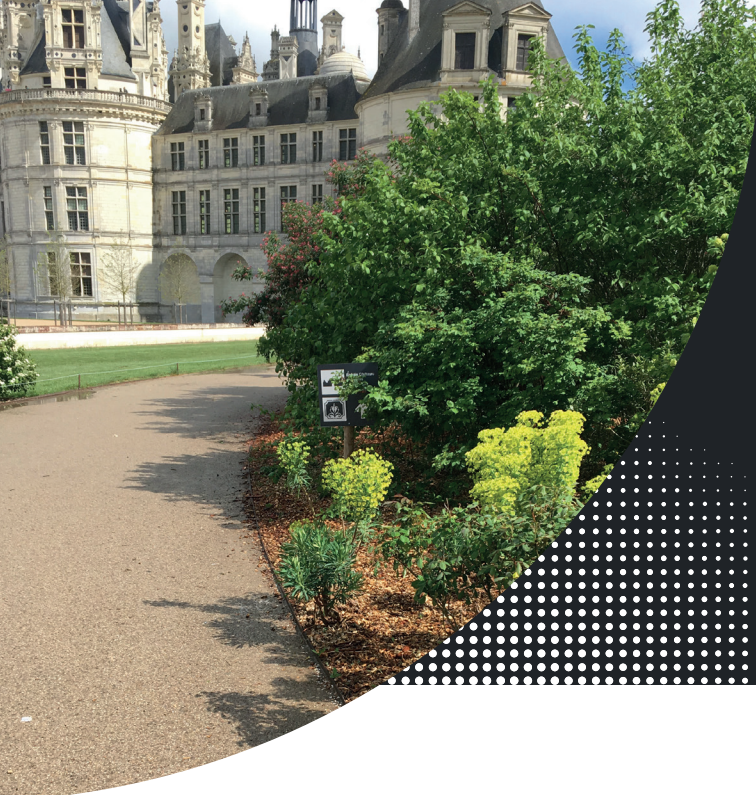
### Suggestions de plantes :

- Rose de Gueldre - arbuste vivace
- Cornouiller sanguin - arbuste vivace
- Hellébore fétide - herbacées vivaces
- Bugle rampant - vivace à rhizome
- Ancolie - herbacées vivaces
- Héliénie - herbacées vivaces
- Petite pervenche - vivace rampante
- Iris des marais - vivace à rhizome
- Inula hookeri - herbacées vivaces
- Iris de Sibérie - vivace à rhizome
- Laîche pendante – vivace à rhizome
- Panic érigé – vivace à rhizome
- Jonc épars – vivace persistante
- Bergénia - vivace à rhizome

Les système de drainage durable désignent l'ensemble des solutions et outils qui permettent de déterminer et traiter la pollution de l'eau par les matières en suspension. HydroPlanter entre dans le panel de solutions système de drainage durable.







# Bordures / voliges

**Fers plats en acier  
forte épaisseur**

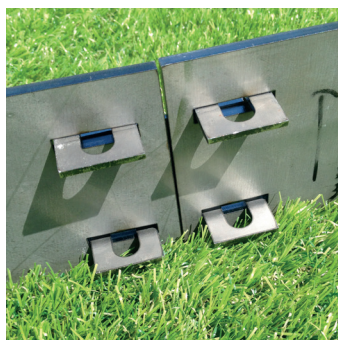


## BorderStyle HD®

Ces voliges en acier plat conviennent aussi bien au coffrage de surfaces dures (les enrobés, les bétons désactivés ou les stabilisés) qu'aux aménagements paysagers prestigieux (jardins à la Française, allées...). Les BorderStyle HD® permettent de concilier coût, durabilité et esthétique. Les systèmes de fixations par cavaliers offrent une mise en œuvre rapide sans visserie.



Chaque bordure est livrée avec 1 cavalier double et 2 crosses de jonction.  
Finition brute, galvanisée ou corten.  
Autres hauteurs sur demande.



- Prévues pour travaux lourds.
- Fixations et connexions rapides et faciles.
- Plusieurs hauteurs disponibles.
- Nombre de fixations\* modulables de 0 à 2 par longueur de 2,3 m, de 0 à 3 en finition corten.

\* 1 fixation = 1 cavalier simple + 1 crosse  
Non inclus avec les bordures.

Hauteur	Épaisseur*	Longueur utile**
100 mm	3-4-5 mm	2,3 ml
150 mm	3-4-5 mm	2,3 ml
200 mm	3-4-5 mm	2,3 ml
250 mm	3-4-5 mm	2,3 ml
300 mm	3-4-5 mm	2,3 ml

\* Les bordures BorderStyle HD® sont proposées en épaisseur 5 mm pour la finition brute, en épaisseur 4 mm pour la finition galvanisée et en épaisseur 3 mm pour la finition corten.

\*\* Finition corten en 3 ml.



## Finition

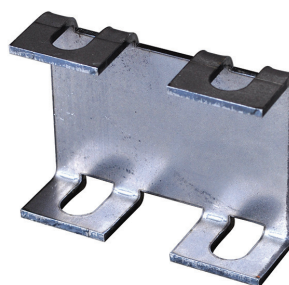
Brut  
ép. 5 mm



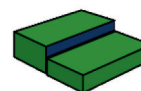
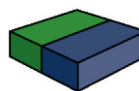
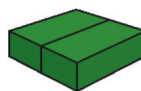
Galvanisé  
ép. 4 mm



Corten  
ép. 3 mm



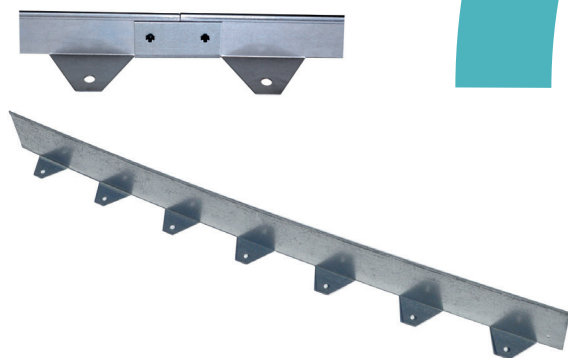
## Applications courantes



- Gazon/Gazon synthétique
- Mulch
- Massifs
- Sable
- Toutes surfaces souples

- Enrobé
- Asphalte
- Béton/Désactivé
- Pavés
- Gravier
- Résine
- Dalles de stabilisation
- Toutes surfaces dures





## Cornières en acier



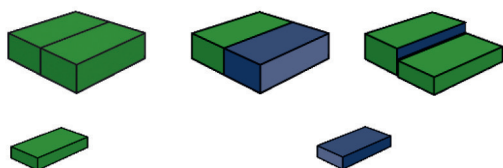
# BorderStyle Acier L<sup>®</sup>

Lors de la création et de l'apport de deux nouvelles surfaces, l'utilisation d'une cornière facilite l'installation et évite la réalisation d'une tranchée. Les BorderStyle Acier L<sup>®</sup> permettent la réalisation de courbes ou de lignes droites. Leur bord rabattu prévient contre le risque de coupures.

Hauteur	Épaisseur	Longueur utile
50 mm	1,25 mm	2,24 ml
100 mm	1,25 mm	2,24 ml

Chaque bordure est livrée avec 3 clous de fixation et 1 jonction.

### Applications courantes



- Gazon/Gazon synthétique
- Mulch
- Massifs
- Sable
- Toutes surfaces souples
- Enrobé
- Asphalte
- Béton/Désactivé
- Pavés
- Graviers
- Résine
- Dalles de stabilisation
- Toutes surfaces dures



### Avantages

- Bord rabattu.
- Acier galvanisé.
- Épaisseur 1,25 mm.
- Longueur 2,24 ml.
- Jonction simple entre les cornières.
- Facile et rapide à mettre en œuvre.



### Finition



Marron  
RAL 8017



Gris anthracite  
RAL 7016



Imitation  
Rouille



Galvanisé



## Cornières en aluminium pour VRD

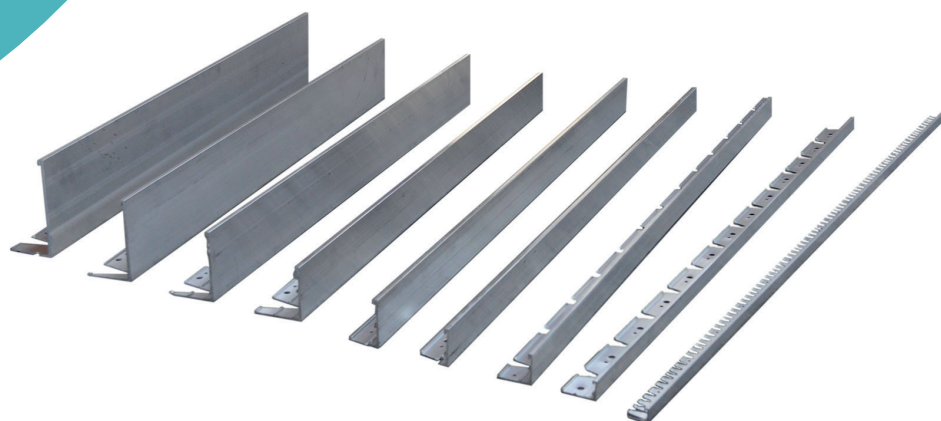


# BorderStyle Route®

En quelques années, Plantco France s'est imposé comme le leader Français des bordures/voliges métalliques grâce notamment au profil aluminium BorderStyle Route®. Véritable révolution, cette bordure/volige est aujourd'hui utilisée pour la séparation de multiples surfaces, et plus particulièrement pour le coffrage des surfaces dures.



Chaque bordure est livrée avec 5 clous de fixation et 1 raidisseur de jonction.

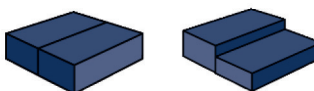
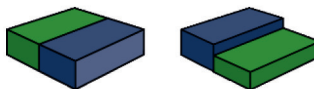




## Avantages

- Aluminium haute qualité.
- Souple.
- Robuste / carrossable.
- Léger.
- Gain de temps.
- Facile et rapide à mettre en œuvre.
- Durable.
- Esthétique.

## Applications courantes

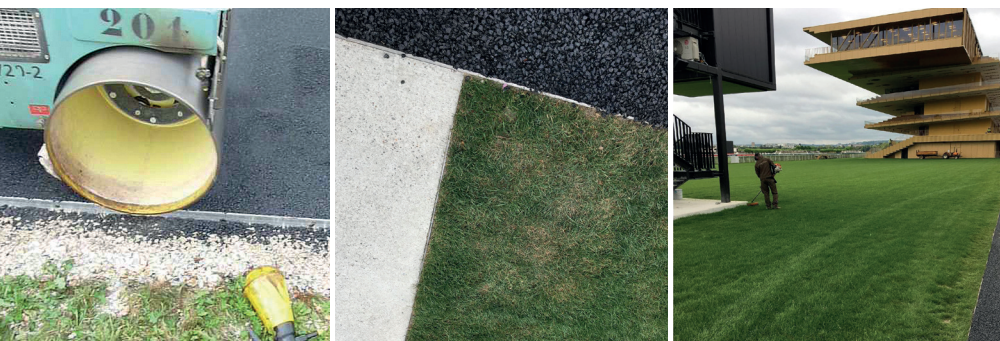


- Gazon/Gazon synthétique
- Mulch
- Massifs
- Sable
- Toutes surfaces souples

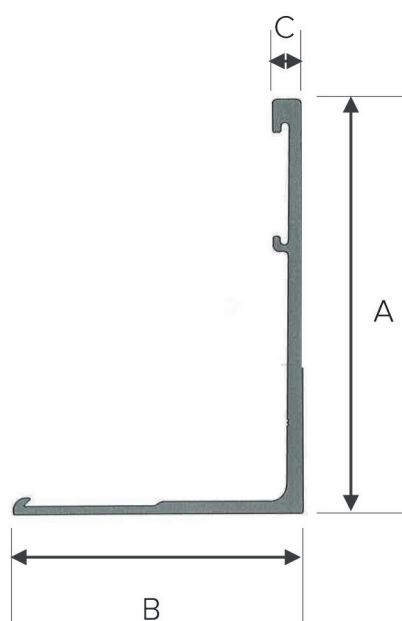


- Enrobé
- Asphalte
- Béton/Désactivé
- Pavés
- Graviers
- Résine
- Dalles de stabilisation
- Toutes surfaces dures

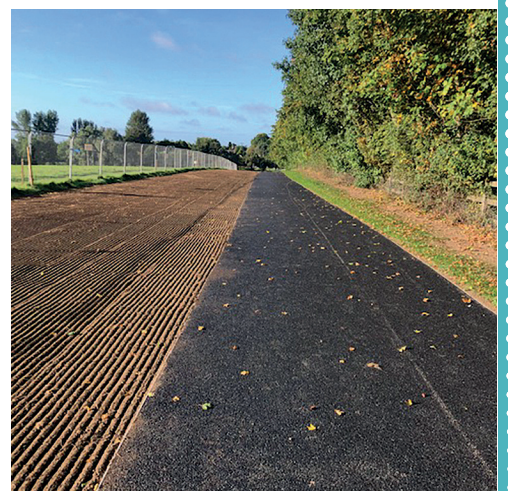




RÉFÉRENCE	HAUTEUR A	RETOUR B	ÉPAISSEUR C	LONGUEUR
BORDROUTE 20	20 mm	45 mm	5,5 mm	2,3 ml
BORDROUTE 25	25 mm	45 mm	5,5 mm	2,3 ml
BORDROUTE 30	30 mm	45 mm	5,5 mm	2,3 ml
BORDROUTE 40	40 mm	45 mm	5,5 mm	2,3 ml
BORDROUTE 50	50 mm	45 mm	6 mm	2,3 ml
BORDROUTE 65	65 mm	45 mm	6 mm	2,3 ml
BORDROUTE 75	75 mm	70 mm	6,5 mm	2,3 ml
BORDROUTE 100	100 mm	70 mm	7 mm	2,3 ml
BORDROUTE 120	120 mm	70 mm	7 mm	2,3 ml



BorderStyle Route® sert de coffrage aux différentes surfaces et garantit une finition parfaite.



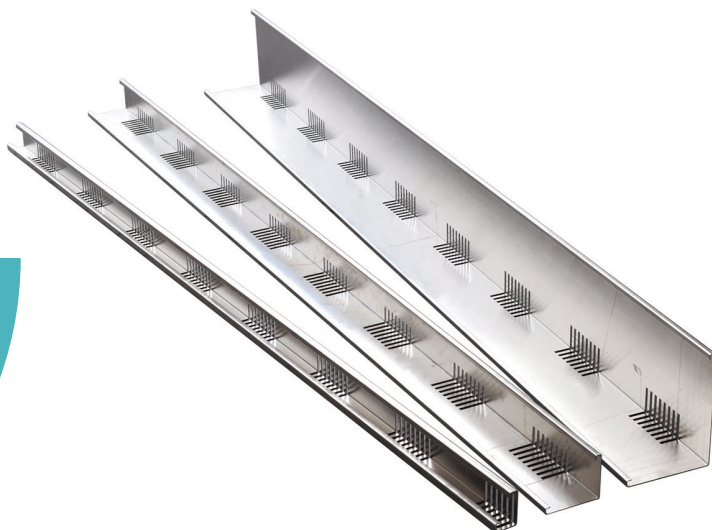
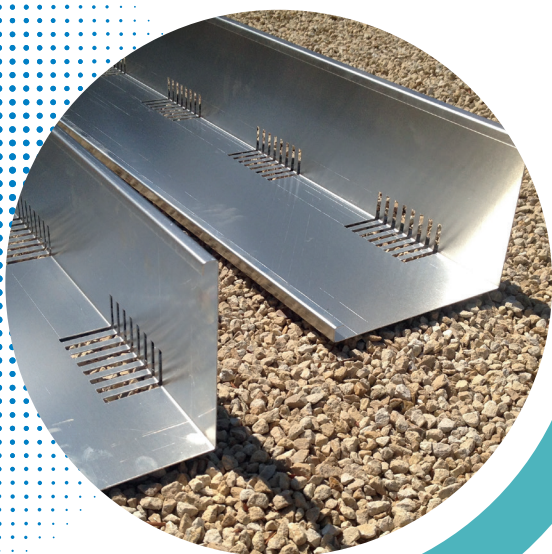


## Bordures en aluminium pour toiture végétalisée

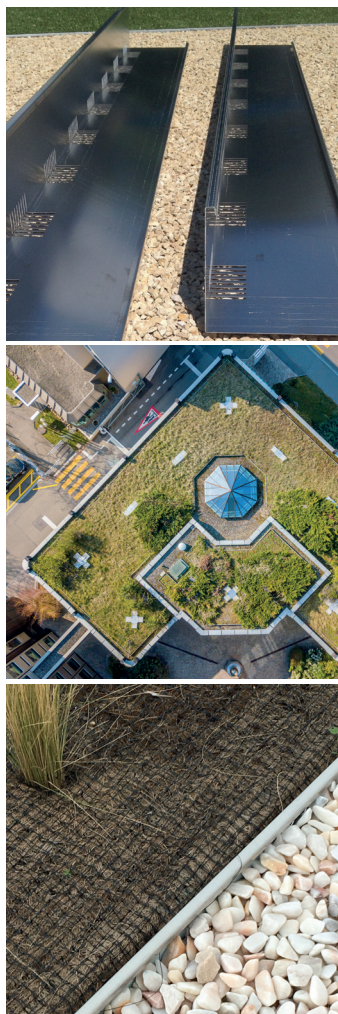


# BorderStyle GreenRoof®

Les BorderStyle GreenRoof® sont des bordures en aluminium conçues pour réaliser la séparation de différents matériaux, dans le cadre d'une toiture végétalisée. Ces bordures préformées en « L » bénéficient d'un large retour qui assure l'ancrage et la stabilité. Les ouvertures verticales permettent le drainage sur toute la surface du toit et empêchent l'engorgement ou l'accumulation de l'eau.







Les GreenRoof® sont livrées par lot de deux bordures. Chaque lot comprend une longueur mâle de 2,4 ml et une longueur femelle de 2,4 ml soit au total 4,8 ml. La longueur mâle se glisse dans la longueur femelle pour assurer la jonction des bordures.

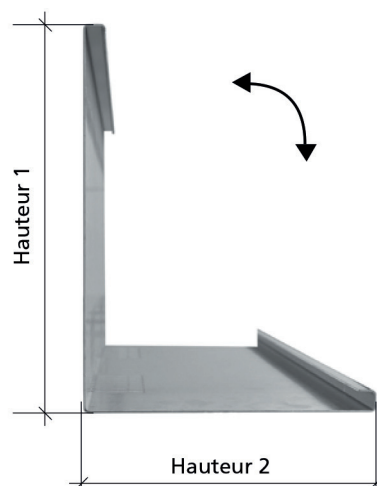
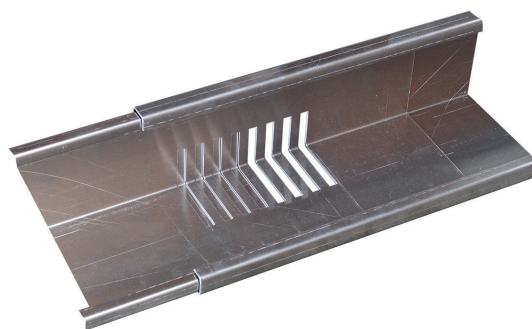
## Avantages

- Léger.
- Fentes verticales pour le passage de l'eau.
- En aluminium (ne chauffe pas).
- Plusieurs hauteurs disponibles.

Hauteur 1	Hauteur 2	Longueur*
60 mm	40 mm	2,40 ml
100 mm	80 mm	2,40 ml
200 mm	150 mm	2,40 ml

Livrée avec les pièces de jonction.

\* Lot de 2 bordures de 2,40 ml soit 4,80 m.





Moteur de solutions vertes

# Nos références

## PARCS ET JARDINS

Château de Chambord, Cité de la musique à Boulogne-Billancourt, Orangerie de Meudon, Château de Malmaison, Château de Chaumont-sur-Loire, Jardins du musée Albert Kahn.

## CHANTIERS PUBLICS

Zoo de Vincennes, Louvre Lens, LGV Est et Sud-Est ; Tramways de Besançon, Marseille, Bordeaux, Tours, Le Mans, Montpellier, Nantes, Nice ; Aéroports de Paris, Cité universitaire de Toulouse, Université de Luminy à Marseille, Hôpital de Rodez, Place Jean Jaurès à Tours.

## CHANTIERS PRIVÉS ET ENTREPRISES

Disneyland Paris, Hennessy à Cognac, Hippodrome de Longchamp, Usine Bugatti, Siège Airbus, Château Fayat à Saint-Emilion, Buffalo Grill de Chaumont, Jardin à Saint-Aygulf, Sanctuaires de Lourdes.

## Les produits Plantco France pour vos projets

Parcs, jardins, allées circulables, accès pompiers, parkings privés et publics, voiries, places urbaines, centres commerciaux, écoles et universités, champs de courses, cimetières, zoos, abbayes, autoroutes, vignes, campings, bords de mer, stades, abords de piscines, héliports...

## Ils nous font confiance

Atalian  
Colas  
Eiffage  
Eurovia  
Fayat  
IDVERDE  
Pinson paysage  
Segex-agrigex  
Gendarmerie de Briançon  
Ville d'Ajaccio  
Ville d'Albi  
Ville d'Angers  
Ville d'Auverville  
Ville de Barcelone  
Ville de Bordeaux  
Ville de Boulogne-Billancourt

Ville de Brest  
Ville de Cazères  
Ville de Champigny-sur-Marne  
Ville de Châtellerauld  
Ville de Civaux  
Ville de Fonbeauzard  
Ville de Copenhague  
Ville de La Grande Motte  
Ville de La Laigne  
Ville de Lambersart  
Ville de Lescure  
Ville de Lespinasse  
Ville de Londres  
Ville de Lyon  
Ville de Madrid  
Ville de Monaco

Ville de Montauban  
Ville de Montpellier  
Ville de Nancy  
Ville de Rennes  
Ville de Saint-Fargeau  
Ville de Saint-Génie-de-Malgoires  
Ville de Saint-Jean-de-Monts  
Ville d'Olonne-sur-Mer  
Ville de Paris  
Ville de Poitiers  
Ville de Strasbourg  
Ville de Torcy  
Ville de Toulouse  
Ville de Villecresnes  
Ville de Villefranche-de-Rouergue  
...

# Gammes de produits



## Guide Aménagement Paysager

Demandez également notre guide plantation : toiles et feutres de paillage biodégradables ou synthétiques, barrières anti-racines, guides racines, modules de gestion racinaires, ancrages de motte et haubanages, grilles d'arbres, drains d'irrigation, protections de tronc, corsets pour arbres, colliers et bandes à clouer, agrafes de fixation.



## Catalogue Erosion

Le département « Dynamic Erosion » de Plantco France propose également une gamme complète de solutions de contrôle de l'érosion et de restauration des milieux naturels. Le catalogue Plantco Dynamic Erosion présente les techniques liées à la stabilisation, à la végétalisation, à la protection, à la restauration des berges et des talus. Vous y trouverez des conseils et y découvrirez l'ensemble des informations techniques et des produits du département « Dynamic Erosion » : filets coco, boudins coco, ancrages boudins coco, ancrages pour fascines, hydroseeding, fixateurs, mulchs, mailles tridimensionnelles, cellules de stabilisation, substrats, agrafes et ancrs de fixation, colorants pour minéraux...



## PLANTCO FRANCE

Z.A. de la Croche  
86320 CIVAUX  
Tél. 05 49 84 58 30  
info@plantco.fr

[www.plantco.fr](http://www.plantco.fr)



**plantco**  
FRANCE 

Moteur de solutions vertes